



# dalles textiles tuftées

tessera®

créons un environnement meilleur

forbo

FLOORING SYSTEMS

# Les dalles textiles tuftées, idéales pour équiper les locaux administratifs



Les dalles textiles tuftées haute performance Tessera ont été conçues pour répondre aux exigences des locaux administratifs contemporains. Comparées aux moquettes en rouleaux, les dalles textiles présentent de nombreux avantages. Les bureaux étant prévus pour créer des lieux ouverts et spacieux, ils sont fréquemment agencés en « open-space » (sans cloison), ce qui leur permet d'être transformés facilement et régulièrement. Les dalles modulables s'adaptent rapidement à tous les nouveaux besoins en optimisant les coûts des changements.

Avec les dalles textiles, les systèmes téléphoniques, électriques et autres, installés

sous les dalles, sont sans difficulté accessibles. Les dalles textiles peuvent être déplacées d'une zone à fort trafic vers une zone à faible trafic, et les dalles salies ou endommagées peuvent être facilement remplacées.

Les dalles sont faciles à expédier, à manipuler et à transporter à l'intérieur du bâtiment concerné. L'installation est plus aisée et rapide qu'une moquette en rouleau, avec un taux de chute réduit. Moins de chute signifie moins de matériel requis pour l'installation, ce qui permet d'optimiser le coût de l'investissement. La diversité des textures et des coloris des dalles textiles offre de nombreuses possibilités esthétiques.

Grâce à cette flexibilité, vous êtes assuré que quelque soit votre cahier des charges et votre budget, vous trouverez dans les collections Tessera, la dalle textile qui répondra très précisément à vos besoins. Toutes nos dalles textiles ayant été conçues pour vous apporter performance et esthétique durables, vous pouvez être certain que quelque soit le produit Tessera choisi, votre sol conservera jour après jour et mois après mois sa qualité et son rendu supérieur.

#### Leadership et Responsabilité

Les produits que vous découvrirez dans les pages qui suivent ont permis à la gamme Tessera de se positionner comme l'un des leaders des fabricants de dalles textiles au Royaume-Uni et de développer rapidement sa présence sur les marchés internationaux. De la position de leader du marché découle la responsabilité sociale et écologique qui est depuis des décennies une valeur fondamentale chez Forbo. Conscients de l'importance de préserver et de respecter l'environnement, nous nous sommes engagés à réduire nos impacts environnementaux ; non seulement dans notre façon de diriger nos sites de production, mais aussi dans nos actions et opérations en dehors de nos usines.

Nous réalisons des analyses complètes du cycle de vie de nos produits afin d'identifier toutes les opportunités d'optimisation de l'utilisation des ressources rares, d'élimination de nos déchets, de maximisation de notre efficacité de recyclage et de réutilisation des matériaux. Cette démarche qui consiste à analyser et à mettre en place des programmes d'amélioration est la même pour les étapes de conception, de développement et de fabrication, et va du choix des fibres aux process industriels, en passant par la conception de nos emballages, le stockage et le mode de transport des produits finis. Nous assumons la responsabilité de nos

produits très longtemps après qu'ils aient été posés en collaborant avec nos clients, et nous encourageons la réutilisation des dalles et le recyclage de leurs composants.

#### créons un environnement meilleur à travers le monde

Forbo Flooring Systems est un fabricant de revêtements de sol qui propose à sa clientèle internationale un ensemble de solutions complètes de sols haute performance. Nous visons en permanence la fabrication de revêtements de sol durables, contribuant à créer un environnement meilleur. Nous participons à l'amélioration de la qualité de vie intérieure avec des sols innovants et esthétiques, qui offrent qualité élevée et

longévité. Nous sommes, par ailleurs, engagés dans une démarche de développement durable qui se concrétise par le choix de matières premières responsables et par nos process industriels qui prennent en compte la protection de l'environnement.

Nous vous proposons un large choix de revêtements de sol et de solutions décoratives pour les marchés professionnels et résidentiels - Linoleum, PVC, textiles aiguilletés compacts, textiles floqués, dalles tuftées et systèmes de tapis de propreté souples et rigides - qui combinent fonctionnalité, couleurs et design. Grâce à sa gamme complémentaire de

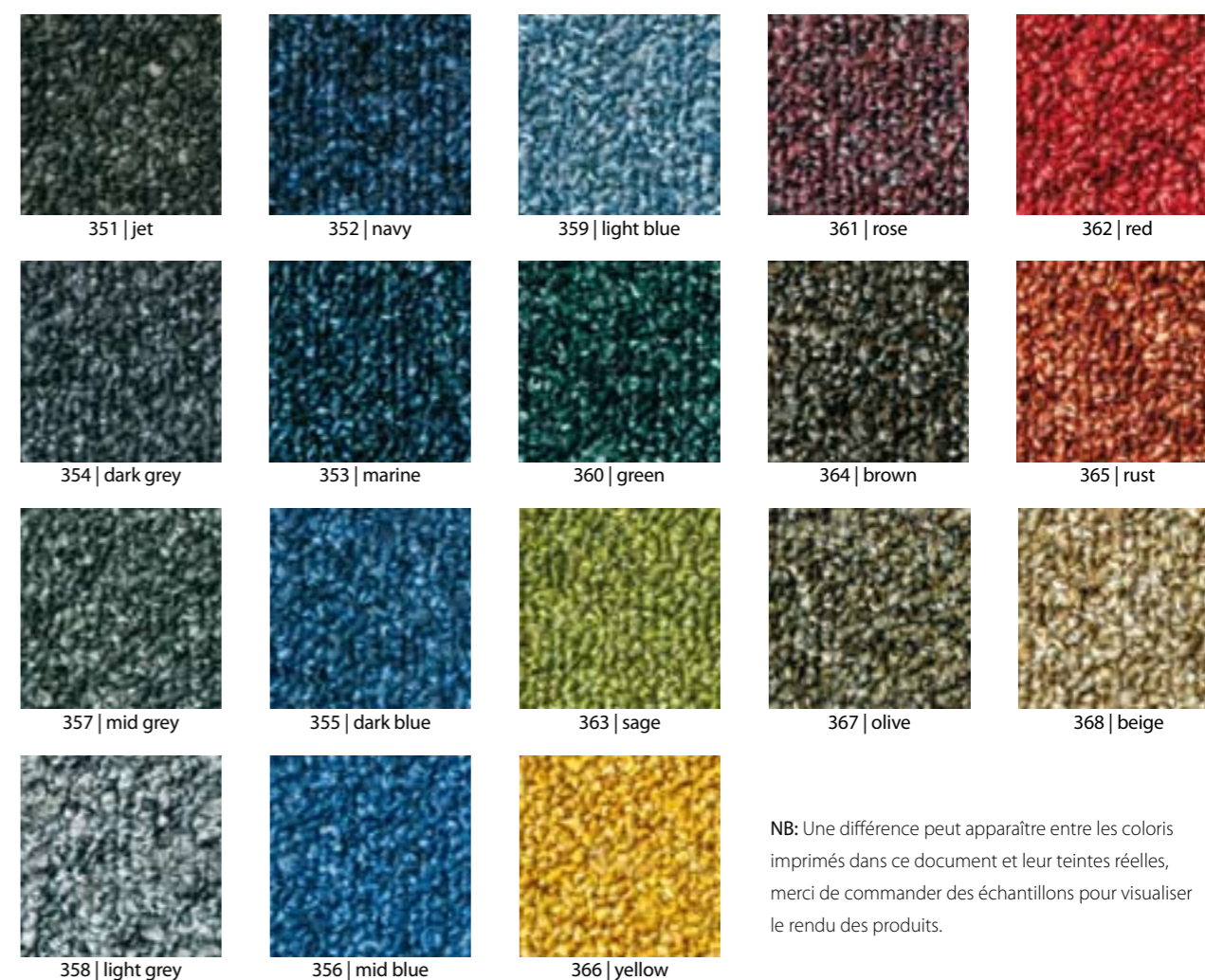
sous-couches, colles et produits d'entretien, Forbo Flooring Systems, votre fabricant partenaire, est en mesure de livrer des solutions complètes adaptées à tous types de projets et garantissant qualité et sécurité.

Famille de produits	Type de produits	Marques
Tapis de propreté	Systèmes de tapis de propreté	<b>coral® nuway®</b>
Linoleum	Linoleum	<b>marmoleum® artoleum® walton</b>
PVC	Acoustiques Compacts Anti-dérapants Dissipateurs/Conducteurs Dalles plombantes amovibles Pièces humides	<b>sarlon®</b> <b>eternal effect</b> <b>step® safestep</b> <b>colorex®</b> <b>allura flex SL</b> <b>aqualon</b>
Sols floqués	Flotex	<b>flotex®</b>
Sols textiles	Dalles tuftées Aiguilletés compacts	<b>tessera®</b> <b>titan tenor granit</b>
Produits de service	Solutions techniques	<b>sarlibase</b>



Idéal pour équiper tous types de locaux administratifs, Tessera Basis se pose dans tous les bâtiments nécessitant un revêtement de sol modulable, attrayant et résistant. Composé de fibres Aquafil 100% Polyamide, Basis a la résistance et la durabilité requise pour répondre aux exigences des locaux grand trafic soumis à l'usage intensif des chaises à roulettes.

Disponible en 18 coloris faux-unis, Basis offre une gamme très variée avec des nuances classiques et contemporaines qui s'adaptent de façon harmonieuse à tous types d'agencement de bureaux.



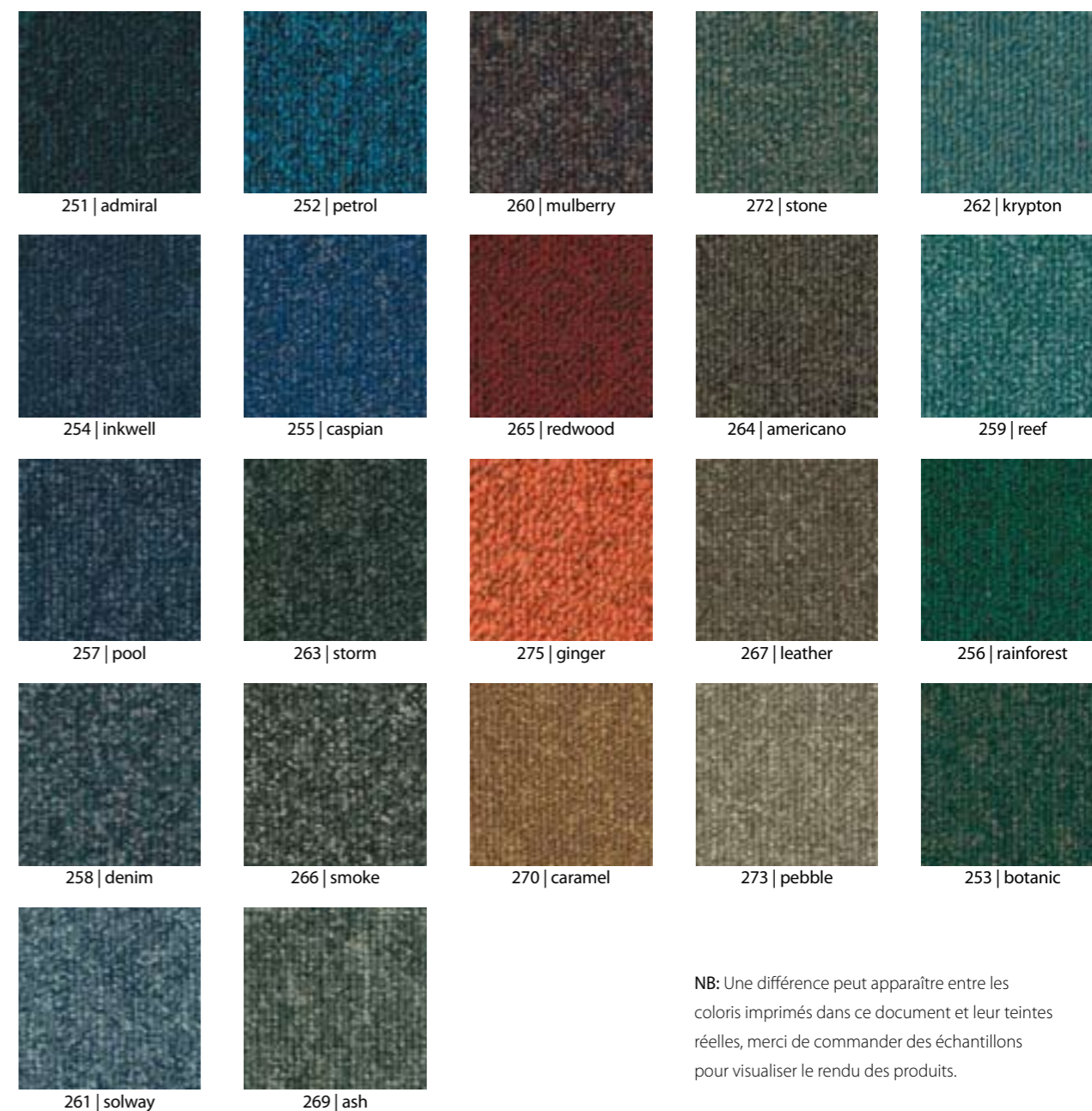
**NB:** Une différence peut apparaître entre les coloris imprimés dans ce document et leur teintes réelles, merci de commander des échantillons pour visualiser le rendu des produits.

tessera® basis Caractéristiques Techniques

Critères	Référentiel	Tessera Basis
Basis répond aux exigences de la norme NF EN 14041		
Réaction au feu	NF EN 13501-1	B <sub>fl</sub> -s <sub>1</sub>
Glissance à sec	NF EN 13893	DS: ≥ 0.30
Propriétés électriques	ISO 10965 / NF EN 1815	Résistance transversale <1 x 10 <sup>9</sup> Ω, dissipateur / Test du marcheur < 2kV.
Classement UPEC	NF 262	Classement U <sub>3</sub> P <sub>3</sub> E <sub>1</sub> C <sub>0</sub> Certificat n° 341T-003.2_03/09
Description		Dalles textiles tuftées bouclées fine jauge
Composition des fibres		100% polyamide Aquafil
Type de teinture des fibres		Space dyed
Dimensions / Conditionnement	NF EN 994	50 cm x 50 cm / 20 dalles par carton (5 m <sup>2</sup> )
Epaisseur totale	NF ISO 1765	6,1 mm (± 10%)
Poids total	NF ISO 8543	3 835 g/m <sup>2</sup> (± 10%)
		Poids du velours
		520 g/m <sup>2</sup> (± 10%)
		Masse surfacique de velours utile
		280 g/m <sup>2</sup> (± 10%)
		Densité (nombre de touffes / m <sup>2</sup> )
		204 880 / m <sup>2</sup> (±10% / -7,5%)
Premier dossier		Polyester
Sous- couche		Bitume & polymères (flocons polyester)
Mode de pose		Pose monolithique, contrariée à 90° ou à 180°
Classement européen	NF EN 1307	Classe 33 - Commercial élevé
Stabilité dimensionnelle	NF EN 986	≤ 0.2 %
Aptitude à l'emploi sous chaises à roulettes	NF EN 985	Convient à l'emploi sous chaises à roulettes (r ≥ 2,4)
Solidité des couleurs à la lumière	NF EN ISO 105-B02	> 5
Efficacité acoustique au bruit de choc	NF EN ISO 140-8 / NF EN ISO 717-2	22 dB
Démarche environnementale		Les composants des dalles textiles tuftées Tessera ont été sélectionnés pour minimiser les émissions de composés organiques volatiles (COV) : conformité au protocole AgBB. 100% de l'électricité utilisée pour la fabrication des dalles Tessera est d'origine renouvelable.
Garantie		Basis est garanti 10 ans pour des utilisations grand trafic sous réserve d'avoir été posé conformément aux règles professionnelles et entretenu selon les prescriptions d'entretien de Forbo en vigueur.
Basis figure dans la liste des produits référencés par le BRE		



272 | stone



NB: Une différence peut apparaître entre les coloris imprimés dans ce document et leur teintes réelles, merci de commander des échantillons pour visualiser le rendu des produits.

tessera® apex 640 Caractéristiques Techniques

Critères	Référentiel	Tessera Apex 640
Apex 640 répond aux exigences de la norme NF EN 14041		
Réaction au feu	NF EN 13501-1	B <sub>fl</sub> s <sub>1</sub>
Glissance à sec	NF EN 13893	DS: ≥ 0.30
Propriétés électriques	ISO 10965 / NF EN 1815	Résistance transversale <1 x 10 <sup>9</sup> Ω, dissipateur / Test du marcheur < 2KV.
Classement UPEC	NF 262	Classement U <sub>1</sub> P <sub>1</sub> E <sub>1</sub> C <sub>0</sub> (*) (*) Demande en cours, enregistrée sous le n°09.6002 - 17/07/2009 valable 1 an
Description		Dalles textiles tuftées bouclées fine jauge
Composition des fibres		100% polyamide Aquafil Alto Chroma
Type de teinture des fibres		Teintées masse
Dimensions / Conditionnement	NF EN 994	50 cm x 50 cm / 20 dalles par carton (5 m <sup>2</sup> )
Épaisseur totale	NF ISO 1765	6,0 mm (± 10 %)
Poids total	NF ISO 8543	3 955 g/m <sup>2</sup> (± 10 %)
Poids du velours		640 g/m <sup>2</sup> (± 10%)
Masse surfacique de velours utile	NF ISO 8543	450 g/m <sup>2</sup> (± 10%)
Densité (nombre de touffes / m <sup>2</sup> )	NF ISO 1763	189 120 /m <sup>2</sup> (±10 % / -7,5%)
Premier dossier		Polyester
Sous- couche		Bitume & polymères (flocons polyester)
Mode de pose		Pose monolithique, contrariée à 90° ou à 180°
Classement européen	NF EN 1307	Classe 33 - Commercial élevé
Stabilité dimensionnelle	NF EN 986	≤ 0.2 %
Aptitude à l'emploi sous chaises à roulettes	NF EN 985	Convient à l'emploi sous chaises à roulettes (r ≥ 2,4)
Solidité des couleurs à la lumière	NF EN ISO 105-B02	> 5
Efficacité acoustique au bruit de choc	NF EN ISO 140-8 / NF EN ISO 717-2	24 dB
Démarche environnementale		Les composants des dalles textiles tuftées Tessera ont été sélectionnés pour minimiser les émissions de composés organiques volatiles (COV) : conformité au protocole AgBB. 100% de l'électricité utilisée pour la fabrication des dalles Tessera est d'origine renouvelable.
Garantie		Apex 640 est garanti 10 ans pour des utilisations grand trafic sous réserve d'avoir été posé conformément aux règles professionnelles et entretenu selon les prescriptions d'entretien de Forbo en vigueur.

Apex 640 figure dans la liste des produits référencés par le BRE

La collection des dalles tuftées fine jauge Apex 640 est composée d'une palette de 22 coloris contemporains universels, conçus pour répondre à tous types d'attentes en matière d'aménagement des bureaux. A ces qualités esthétiques viennent s'ajouter des performances techniques supérieures. Apex 640 est constitué de fibres Aquafil 100% polyamide teintées masse, réputées

pour leur très faible taux de pénétration des salissures et leur solidité supérieure des coloris. Par conséquent, Apex 640 offre un très bon maintien de son apparence dans le temps, une excellente résistance à l'usure et une forte durabilité requises dans les locaux soumis à un trafic intense et à des méthodes d'entretien intensives.



Le rendu élégant de la surface textile tuftée structurée de Format et sa palette coloristique composée de 12 teintes contemporaines et attrayantes procurent aux dalles une dimension décorative innovante. Cette dalle textile conçue pour résister au trafic intense est fabriquée avec des machines à tuffer haute technologie ; elle allie une texture riche à des fibres bouclées serrées qui créent, pour vos sols, une esthétique unique à haute valeur ajoutée.

Parfaitement adapté à tous types de locaux soumis à un trafic intense, Format a une résistance très élevée à la chaise à roulettes : c'est la solution idéale et rentable pour équiper tous types de bureaux de dimensions faibles ou élevées. Constituée de fibres teintées masse à 80%, apportant aux coloris une haute résistance à l'usure, à la lumière et aux entretiens intensifs, Format est une solution particulièrement appropriée aux locaux soumis à des risques importants de salissures. Des fibres space dyed

soigneusement coordonnées aux coloris des fibres teintées masse apportent à chaque dalle un effet moucheté subtil contribuant à renforcer l'impact visuel du sol et masquant les salissures.



609 | marine dream



606 | granite peak



614 | mocha chocha



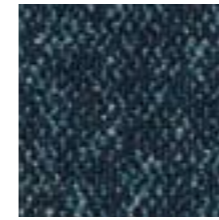
615 | peanut shell



603 | stepping stone



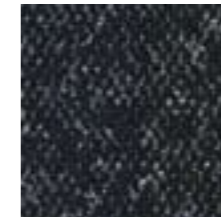
617 | china clay



608 | blue monday



607 | stone wash



613 | chimney sweep



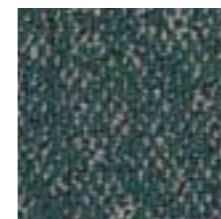
604 | lead pipe



616 | wind swept



609 | marine dream

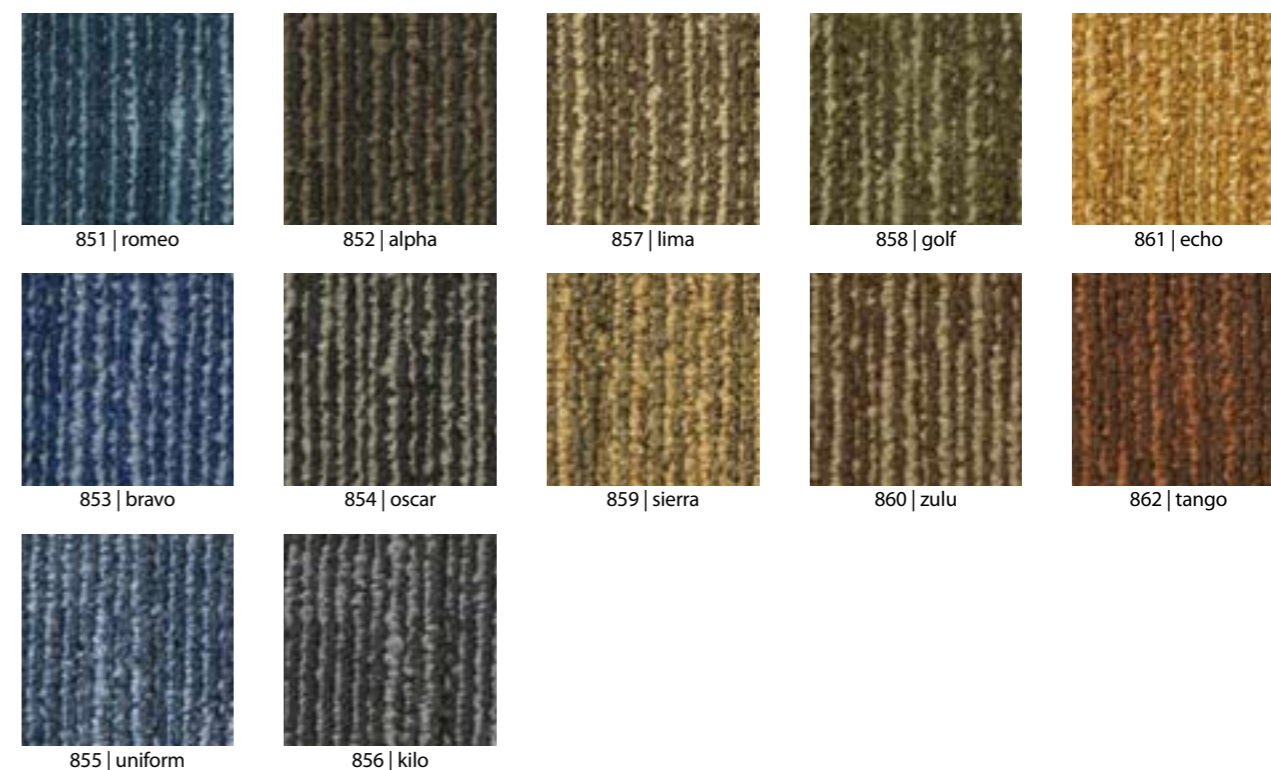


602 | aloe vera

NB: Une différence peut apparaître entre les coloris imprimés dans ce document et leur teintes réelles, merci de commander des échantillons pour visualiser le rendu des produits.

tessera® format Caractéristiques Techniques

Critères	Référentiel	Tessera Format
Format répond aux exigences de la norme NF EN 14041		
Réaction au feu	NF EN 13501-1	B <sub>fl</sub> -s <sub>1</sub>
Glissance à sec	NF EN 13893	DS: ≥ 0.30
Propriétés électriques	ISO 10965 / NF EN 1815	Résistance transversale < 1 x 10 <sup>9</sup> Ω, dissipateur / Test du marcheur < 2kV.
Classement UPEC	NF 262	Classement U <sub>3</sub> P <sub>3</sub> E <sub>1</sub> C <sub>0</sub> Certificat n° 341T-004.1_02/09
Description		Dalles textiles tuftées bouclées structurées
Composition des fibres		100% polyamide Aquafil
Type de teinture des fibres		80% teintées masse, 20% space dyed
Dimensions / Conditionnement	NF EN 994	50 cm x 50 cm / 20 dalles par carton (5 m <sup>2</sup> )
Epaisseur totale	NF ISO 1765	6,1 mm (± 10%)
Poids total	NF ISO 8543	4 140 g/m <sup>2</sup> (± 10%)
Poids du velours		525 g/m <sup>2</sup> (± 10%)
Masse surfacique de velours utile	NF ISO 8543	300 g/m <sup>2</sup> (± 10 %)
Densité (nombre de touffes / m <sup>2</sup> )	NF ISO 1763	255 312 /m <sup>2</sup> (±10 % / -7,5%)
Premier dossier		Polyester
Sous- couche		Bitume & polymères (flocons polyester)
Mode de pose		Pose monolithique , contrariée à 90° ou à 180°
Classement européen	NF EN 1307	Classe 33 - Commercial élevé
Stabilité dimensionnelle	NF EN 986	≤ 0.2 %
Aptitude à l'emploi sous chaises à roulettes	NF EN 985	Convient à l'emploi sous chaises à roulettes (r ≥ 2,4)
Solidité des couleurs à la lumière	NF EN ISO 105-B02	> 5
Efficacité acoustique au bruit de choc	NF EN ISO 140-8 / NF EN ISO 717-2	25 dB
Démarche environnementale		Les composants des dalles textiles tuftées Tessera ont été sélectionnés pour minimiser les émissions de composés organiques volatiles (COV) : conformité au protocole AgBB. 100% de l'électricité utilisée pour la fabrication des dalles Tessera est d'origine renouvelable.
Garantie		Format est garanti 10 ans pour des utilisations grand trafic sous réserve d'avoir été posé conformément aux règles professionnelles et entretenu selon les prescriptions d'entretien de Forbo en vigueur.
Format figure dans la liste des produits référencés par le BRE		



NB: Une différence peut apparaître entre les coloris imprimés dans ce document et leur teintes réelles, merci de commander des échantillons pour visualiser le rendu des produits.

### tessera® inline Caractéristiques Techniques

Critères	Référentiel	Tessera Inline
Inline répond aux exigences de la norme NF EN 14041		
Réaction au feu	NF EN 13501-1	B <sub>fl</sub> -s <sub>1</sub>
Glissance à sec	NF EN 13893	DS: ≥ 0.30
Propriétés électriques	ISO 10965 / NF EN 1815	Résistance transversale <1 x 10 <sup>9</sup> Ω, dissipateur / Test du marcheur < 2kV.
Classement UPEC	NF 262	Classement U <sub>2</sub> P <sub>2</sub> E <sub>2</sub> C <sub>2</sub> (*) (*) Demande en cours, enregistrée sous le n°09.6004 - 17/07/2009 valable 1 an
Description		Dalles textiles tuftées bouclées structurées
Composition des fibres		100% polyamide 6,6 Universal
Type de teinture des fibres		Teintées masse
Dimensions / Conditionnement	NF EN 994	50 cm x 50 cm / 16 dalles par carton (4 m <sup>2</sup> )
Épaisseur totale	NF ISO 1765	7,5 mm (± 10 %)
Poids total	NF ISO 8543	4 155 g/m <sup>2</sup> (± 10%)
Poids du velours		540 g/m <sup>2</sup> (± 10%)
Masse surfacique de velours utile	NF ISO 8543	400 g/m <sup>2</sup> (± 10%)
Densité (nombre de touffes / m <sup>2</sup> )	NF ISO 1763	236 400 /m <sup>2</sup> (±10 % / -7,5%)
Premier dossier		Polyester
Sous- couche		Bitume & polymères (flocons polyester)
Mode de pose		Pose monolithique ou contrariée à 90°
Classement européen	NF EN 1307	Classe 33 - Commercial élevé
Stabilité dimensionnelle	NF EN 986	≤ 0.2 %
Aptitude à l'emploi sous chaises à roulettes	NF EN 985	Convient à l'emploi sous chaises à roulettes (r ≥ 2,4)
Solidité des couleurs à la lumière	NF EN ISO 105-B02	> 5
Efficacité acoustique au bruit de choc	NF EN ISO 140-8 / NF EN ISO 717-2	25 dB
Démarche environnementale		Les composants des dalles textiles tuftées Tessera ont été sélectionnés pour minimiser les émissions de composés organiques volatiles (COV) : conformité au protocole AgBB. 100% de l'électricité utilisée pour la fabrication des dalles Tessera est d'origine renouvelable.
Garantie		Inline est garanti 10 ans pour des utilisations grand trafic sous réserve d'avoir été posé conformément aux règles professionnelles et entretenu selon les prescriptions d'entretien de Forbo en vigueur.

Tessera Inline fait partie de la nouvelle génération des dalles textiles bouclées structurées. La collection Inline apporte une nouvelle dimension aux motifs d'inspiration linéaire. Conçue pour le marché des bureaux et procurant une apparence luxueuse, avec plusieurs hauteurs de fibres et un motif directionnel prononcé parsemé de façon aléatoire de tâches chinées, Inline offre bien plus que les simples stries et rayures des dalles textiles bouclées conventionnelles.

Ajoutée à cet aspect « linéaire à interruptions », la combinaison des boucles hautes et courtes crée une toile de fond visuelle intéressante pour tous projets d'aménagement intérieur des locaux administratifs. Ce décor masque par ailleurs les bordures des dalles, qui, posées en mode monolithique ont un rendu « lés ». Inline

est une dalle textile flexible adaptée aux locaux soumis à un trafic intense. Sa construction innovante lui confère une résistance élevée à l'usure et assure la pérennité de son apparence. Disponible dans une sélection de 12 coloris doux, cette collection est inspirée par les textures et dessins internationaux, mettant parfaitement en valeur les bureaux contemporains. Tessera Inline est constituée de nouvelles fibres à base de nylon 6,6 à haute teneur en matières recyclées, contribuant ainsi aux démarches environnementales menées par nos clients.



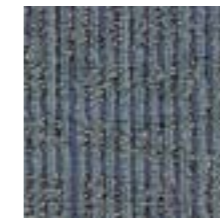
810 | carbon

Les fibres Antron® aux reflets métalliques des dalles bouclées structurées Tessera Helix apportent au produit un rendu semi brillant distingué. Les fils en nylon argenté sont juxtaposés harmonieusement aux fibres teintées masses Antron®, proposées dans une palette de coloris contemporains comprenant différents tons de gris, taupe, bleu et beige.

Les 12 coloris doux et sobres de la collection Helix ont été inspirés par les matériaux et les teintes utilisés dans l'architecture et les paysages urbains contemporains. Fabriqué avec des machines haute technologie à « défilement continu », Tessera Helix se distingue par son motif d'inspiration linéaire qui, lorsqu'il est posé en mode contrarié à 90°, offre aux grands espaces ouverts, une richesse de textures et un impact visuel luxueux.



812 | marble



801 | glass



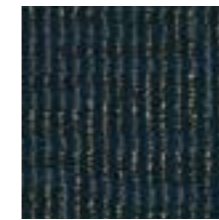
804 | taupe



807 | glaze



809 | copper



811 | cobalt



813 | zircon



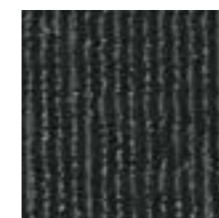
803 | clay



806 | mortar



808 | silica



810 | carbon



802 | oxide

NB: Une différence peut apparaître entre les coloris imprimés dans ce document et leur teintes réelles, merci de commander des échantillons pour visualiser le rendu des produits.

tessera® helix Caractéristiques Techniques

Critères	Référentiel	Tessera Helix
Critères		Helix répond aux exigences de la norme NF EN 14041
Réaction au feu	NF EN 13501-1	B <sub>s1</sub> -s <sub>1</sub>
Glissance à sec	NF EN 13893	DS: ≥ 0.30
Propriétés électriques	ISO 10965 / NF EN 1815	Résistance transversale < 1 x 10 <sup>9</sup> Ω, dissipateur / Test du marcheur < 2kV.
Classement UPEC	NF 262	Classement U <sub>1</sub> P <sub>1</sub> E <sub>1</sub> C <sub>1</sub> (*) (*) Demande en cours, enregistrée sous le n°09.6003 - 17/07/2009 valable 1 an
Description		Dalles textiles tuftées bouclées structurées
Composition des fibres		100% polyamide 6,6 Invista Antron Excel SC
Type de teinture des fibres		Teintées masse
Dimensions / Conditionnement	NF EN 994	50 cm x 50 cm / 16 dalles par carton (4 m <sup>2</sup> )
Epaisseur totale	NF ISO 1765	8,0 mm (± 10%)
Poids total	NF ISO 8543	4 355 g/m <sup>2</sup> (± 10%)
Poids du velours		740 g/m <sup>2</sup> (± 10%)
Masse surfacique de velours utile	NF ISO 8543	580 g/m <sup>2</sup> (± 10%)
Densité (nombre de touffes / m <sup>2</sup> )	NF ISO 1763	222 216 /m <sup>2</sup> (±10% / -7,5%)
Premier dossier		Polyester
Sous- couche		Bitume & polymères (flocons polyester)
Mode de pose		Pose contrariée à 90°
Classement européen	NF EN 1307	Classe 33 - Commercial élevé
Stabilité dimensionnelle	NF EN 986	≤ 0.2 %
Aptitude à l'emploi sous chaises à roulettes	NF EN 985	Convient à l'emploi sous chaises à roulettes (r ≥ 2,4)
Solidité des couleurs à la lumière	NF EN ISO 105-B02	> 5
Efficacité acoustique au bruit de choc	NF EN ISO 140-8 / NF EN ISO 717-2	25 dB
Démarche environnementale		Les composants des dalles textiles tuftées Tessera ont été sélectionnés pour minimiser les émissions de composés organiques volatiles (COV) : conformité au protocole AgBB. 100% de l'électricité utilisée pour la fabrication des dalles Tessera est d'origine renouvelable.
Garantie		Helix est garanti 10 ans pour des utilisations grand trafic sous réserve d'avoir été posé conformément aux règles professionnelles et entretenu selon les prescriptions d'entretien de Forbo en vigueur.
Helix figure dans la liste des produits référencés par le BRE		

# Protéger votre revêtement de sol



Pour prévenir les salissures et les dégradations inutiles, installer un système de tapis d'entrée performant est le seul moyen efficace pour optimiser la durée de vie, l'apparence et les performances des dalles textiles tuftées Tessera que vous venez d'installer et pour minimiser vos coûts d'entretien.

Bien que le rôle principal des tapis de propreté est de protéger les sols intérieurs en éliminant les saletés et l'humidité situées sous les semelles des chaussures et sur les roues et roulettes, ils participent également à la sécurité des personnes et préviennent les accidents dans les bâtiments.

Compte tenu de l'étendue de l'offre disponible, la sélection du système de propreté adéquat est complexe. C'est pourquoi, nous vous recommandons les tapis de propreté souples Coral et rigides Nuway de Forbo Flooring Systems. Reconnus pour leur qualité et leur longévité, ils sont sélectionnés en toute confiance depuis de nombreuses années par les architectes, designers, directeurs d'établissements et entreprises de revêtements de sol.

## Entretien et Maintenance

L'entretien et la maintenance des dalles textiles tuftées Tessera sont essentiels pour optimiser leurs durée de vie et apparence. Pour prévenir les salissures et l'usure générale qui ternissent l'éclat des coloris, un entretien régulier est nécessaire et réduit le nombre des rénovations. Il est également primordial d'installer un système de tapis de propreté à toutes les entrées extérieures du bâtiment. L'usage excessif des produits d'entretien est à éviter. S'ils sont utilisés, les rincer soigneusement afin qu'aucun résidu n'attire la saleté.

### Entretien courant



- Dépoussiérage quotidien avec aspiro-brosseur ou aspirateur muni d'une brosse électrique
- Détachage localisé : enlever l'excédent de salissures à l'aide d'une spatule/raclette, absorber les liquides avec un papier essuie-tout blanc. Vaporiser le détergent/détachant sur un essuie-tout ou un chiffon blanc. Ne pas pulvériser directement sur la tache. Tamponner l'essuie-tout ou le chiffon sur la tache pour désincruster la salissure. Rincer à l'aide d'une éponge humide.

### Entretien courant renforcé



- Avec un système poudre : dépoussiérer à l'aide d'un aspiro-brosseur et procéder au détachage localisé. Disperser la poudre uniformément sur la surface de la pièce. Brosser à l'aide d'un balai de pont ou d'un brosseur électrique. Une fois la poudre sèche, aspiro-brosser méticuleusement les résidus.

### Entretien périodique



- Réaliser tout d'abord un entretien courant.  
Pulvériser une solution d'eau et de détergent injection/extraction à 5%.

#### 2 Méthodes possibles :

- Passer l'injection/extraction afin d'extraire les salissures tout en rinçant les dalles, laisser sécher avant remise en service des locaux (12 à 15h).
- Notre préconisation : le rotocleaner afin de broser, extraire et rincer les dalles, laissé sécher avant remise en service des locaux (6 à 8h).





Forbo Flooring Systems est l'une des trois branches d'activités du groupe Forbo, fabricant de revêtements de sol, de colles et de bandes transporteuses. L'activité Flooring offre une large palette de revêtements de sol et de solutions décoratives pour les marchés Professionnel et Résidentiel. Des produits de qualité en Linoleum, PVC, Textiles aiguilletés compacts, Textiles floqués, Dalles tuftées et Systèmes de tapis de propreté souples et rigides qui combinent fonctionnalité, couleurs et design, proposant des solutions complètes adaptées à tous les environnements.



#### France

FORBO SARLINO SAS  
63 rue Gosset - BP 27 17  
51055 Reims Cedex - France  
Tél: 03 26 77 30 30  
Fax: 03 26 77 35 37

**Assistance technique:** 03 26 77 30 55  
info-produits@forbo.com  
echantillonnage.sarlino@forbo.com  
www.forbo-flooring.fr



Systèmes de management de  
la qualité et de l'environnement

#### Belgique

Forbo Flooring  
Noordkustlaan 18  
1702 Groot-Bijgaarden  
Tél: +32 2 464 10 10  
Fax: +32 2 464 10 11  
info.belgium@forbo.com  
www.forbo.be