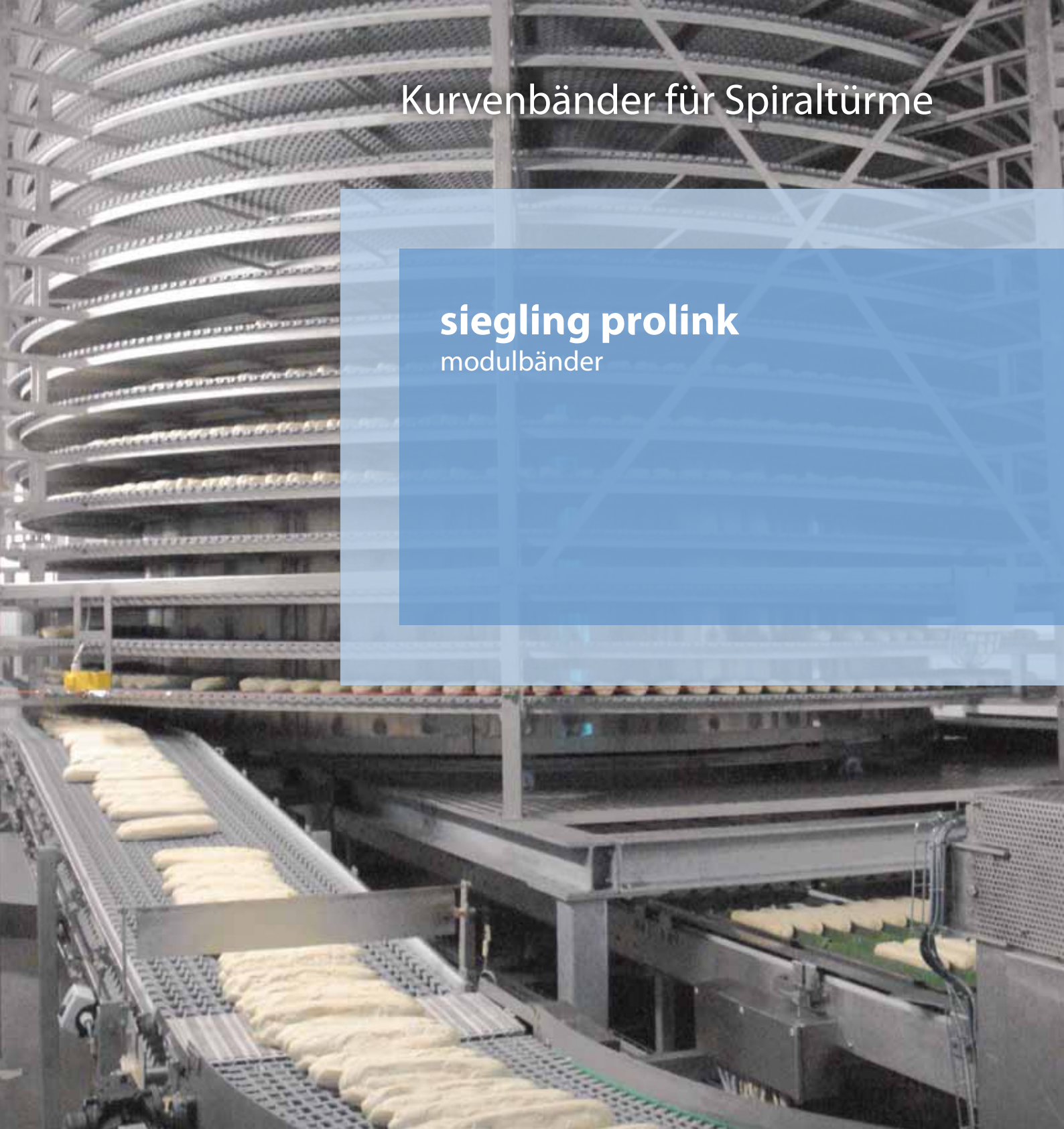


Kurvenbänder für Spiraltürme

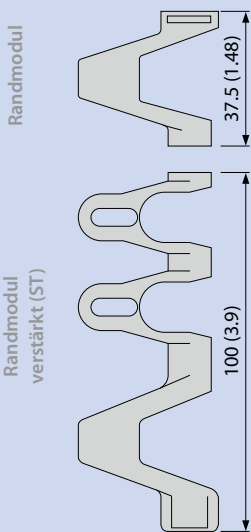
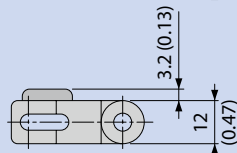
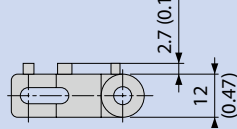
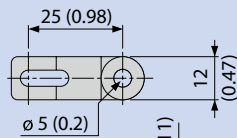
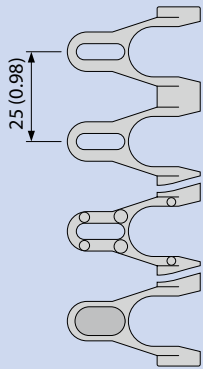
siegling prolink
modulbänder





Serie 5

Kurvengängig,
Teilung 25 mm (1 in)*



Hauptmaße in mm und Zoll (in), M 1:2.
Randmodule nur ohne FRT-Oberfläche
und ohne NTP-Struktur erhältlich.

* Alle zölligen Maße sind gerundet.

Kurvenbänder werden in Spiralfördersystemen eingesetzt, die z. B. Backwaren, Fleisch oder Geflügel sicher bei Kühl-, Gefrier- oder Gärprozessen transportieren.

Konstruktionsmerkmale

- Für gerade und kurvige Förderstrecken
- 45 % Durchlässigkeit (Serie 5/5 ST) bzw. 57 % Durchlässigkeit (Serie 9) für hervorragende Luftzirkulation und Drainage
- Kupplungsstäbe aus rostfreiem Stahl für hohe Beladung und Quersteifigkeit, weniger Bandunterstützungen und ebene Kurvenlage
- Sicher fixierte Kupplungsstäbe ohne Störstellen an der Bandkante

Besonderheiten Serie 5

- Kugellagermodule (BT) verfügbar für besondere Anwendungen, die geringe Reibwerte erfordern

Besonderheiten Serie 5 und Serie 5 ST

- Mittenmodule mit FRT (Friction Top) Oberfläche für verbesserte Mitnahme und sichere Positionierung

Besonderheiten Serie 5 und Serie 9

- Rundnoppenstruktur (NTP) für verbesserte Mitnahme sowie reduzierte Kontaktfläche für gute Ablösung
- Geführte Version (G), die keine Führungsschiene (z. B. C-Profilleiste) benötigt und die Ausnutzung der gesamten Bandbreite erlaubt
- Randmodule mit integrierten Seitenplatten (SG) erhältlich in 1"/25 mm und 2"/50 mm Höhe
- Mittenmodule mit integrierten Profilen erhältlich in 1"/25 mm und 2"/50 mm Höhe

Besonderheiten Combo Bänder (S5 ST & S11)

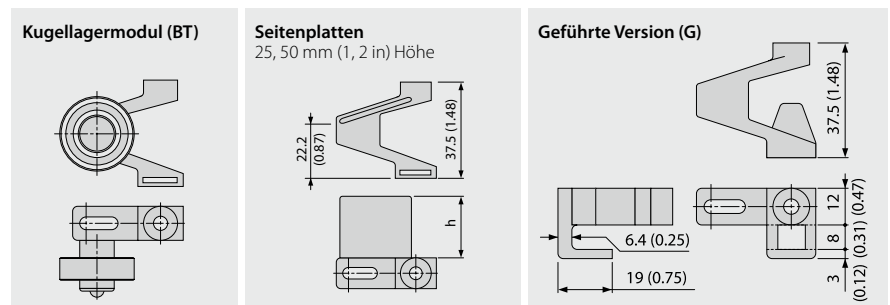
- Sehr kleiner minimaler Kurvenradius. Gut geeignet für Spiralförderer, die mit kleiner Grundfläche auskommen sollen (Zeichnungen und Details siehe Prospekte Nr. 910 und 915)

Besonderheiten Serie 9

- Besondere Randmodule mit verschieden großen „Nasen“ (F2–F8) sichern die gute Kurvengängigkeit bei allen Radien, die größer sind als der r_{min}

Prolink Serie	S5	S5 ST	S5 ST & S11	S9
Teilung	1"/25 mm	1"/25 mm	1"/25 mm	2"/50 mm
Durchlässigkeit	45 %	45 %	45 %	57 %
r_{min} (Kollapsfaktor)*	2,0	2,0	1,45	1,8
Modulmaterial	POM/PE/PP/PA	POM/PE/PP/PA	POM/PP/PA	POM/PE/PP/PA
Kupplungsstabmaterial	Edelstahl	Edelstahl	Edelstahl	Edelstahl
Kurvenzugkraft (POM) [N/mm (lb/ft)]	1800 (405)	2100 (473)	2100 (473)	2800 (630)
Kurvenzugkraft (PA) [N/mm (lb/ft)**	1440 (324)	1680 (378)	1680 (378)	2241 (504)

* Minimaler innerer Kurvenradius = Bandbreite x r_{min} , ** 80% von POM)





Prolink Hybrid Kurvenbänder aus Kunststoffmodulen und einteiligen Edelstahl Kupplungsstäben bieten Ihnen diese Anwendungsvorteile:

Sehr gute seitliche Unterstützung

- Produkte bleiben gerade und sicher auf der Bandoberfläche
- Leichte Anwendung bei Systemen mit großem Abstand zwischen den Unterstützungsleisten

Herausragende Kurvenzugkraft

- Deutlich stärkeres Band im Vergleich zu herkömmlichen Vollstahl- und Vollkunststoffbändern
- Haltbare Konstruktion für lange Lebensdauer

Sichere Fixierung des Kupplungsstabes in den Seitenmodulen

- Einteilige Edelstahlkupplungsstäbe sind sicher in beiden Seitenmodulen fixiert
- Stahlkupplungsstäbe fixieren und kontrollieren die Bandbreite und garantieren so wesentlich geringere Abweichungen der Breite, die durch Temperaturschwankungen entstehen können. Somit sind die Bänder ideal bei Gefrier- und Gärprozessen
- Kupplungsstäbe aus rostfreiem Edelstahl sind leicht zu installieren, sicher und gut instand zu halten

Prolink Kurvenbänder sind leicht zu reinigen und sauber zu halten

- Reinigungsfreundliches Design für gründliche Reinigung
- Kein schwarzer, metallischer Abrieb wie z.B. bei Vollstahlbändern

PA/Polyamidbänder verfügbar

- Entsprechen den Verordnungen der FDA sowie EU für den Lebensmittelkontakt
- Flammenhemmend nach Verordnung UL-94, V2

Gewährleistungsgarantie auf Wunsch

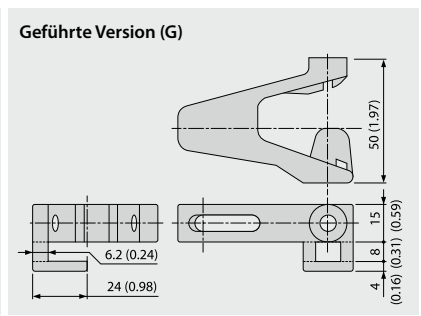
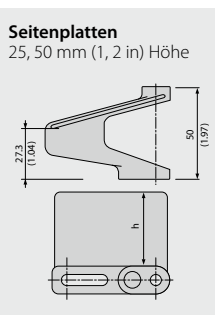
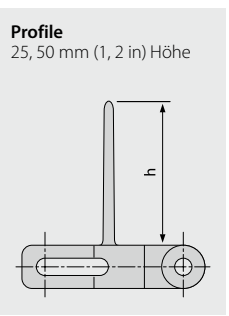
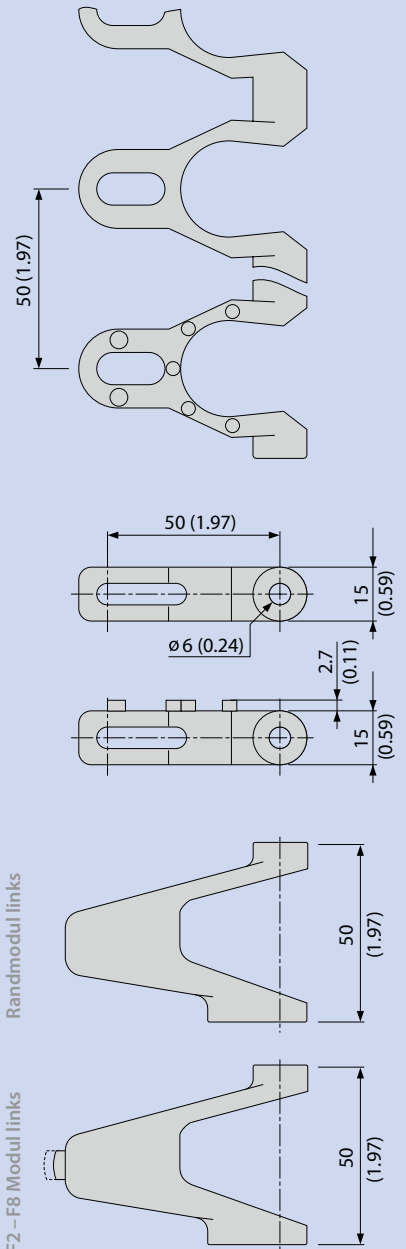
- Bezogen auf Ihre spezifische Anwendungssituation

Installation, Überwachung der Inbetriebnahme und Spannungszugprüfungen

- Ordnungsgemäße Installation ermöglicht sofortige Inbetriebnahme
- Prolink Kunststoffmodulbänder sorgen für effiziente, wirtschaftliche Produktionsabläufe und lange Lebensdauer

Serie 9

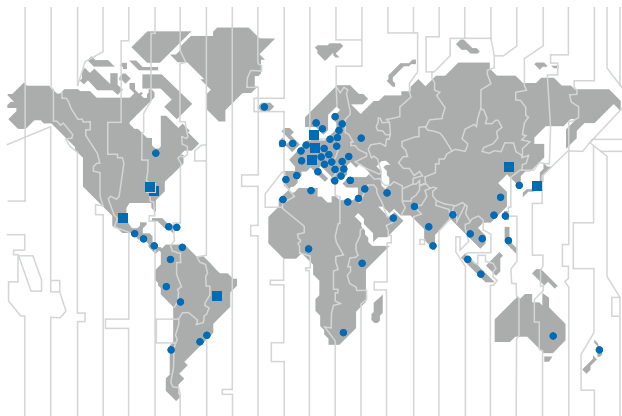
Kurvengängig, Teilung 50 mm (2 in)*



Hauptmaße in mm und Zoll (in), M 1:2.
Wegen der großen Oberflächenöffnungen muss das Personal angewiesen werden nicht in oder auf das Band zu greifen.
Randmodule nur ohne NTP-Struktur erhältlich.
* Alle zölligen Maße sind gerundet.

Engagierte Mitarbeiter, qualitätsorientierte Organisation und Fertigungsabläufe sichern den konstant hohen Standard unserer Produkte und Dienstleistungen. Das Forbo Siegling Qualitätsmanagementsystem ist nach ISO 9001 zertifiziert.

Neben der Produktqualität ist der Umweltschutz ein wichtiges Unternehmensziel. Schon früh haben wir deshalb ein ebenfalls zertifiziertes Umweltmanagementsystem nach ISO 14001 eingeführt.



Forbo Siegling Service – jederzeit, überall

Forbo Siegling beschäftigt in der Firmengruppe mehr als 2.000 Mitarbeiter. Unsere Produkte werden weltweit in neun Produktionsstätten hergestellt. Gesellschaften und Landesvertretungen mit Materiallagern und Werkstätten finden Sie in über 80 Ländern.

Forbo Siegling Servicestationen gibt es in mehr als 300 Orten der Welt.