



evolve+
pour une meilleure durabilité



Textile - Dalles tuftées

tessera[®] twine^{e+}



50 x 50 cm

créons un environnement meilleur

forbo
FLOORING SYSTEMS



tessera® twine^{e+}

Inspiré des textures naturelles des écorces et des feuilles, Twine présente une boucle subtilement striée. Son motif harmonieux s'accompagne d'une palette de couleurs évoquant la nature.

- Fil de nylon 6, 100 % teint dans la masse avec 90 % de contenu recyclé
- Contient plus de 75 % de contenu recyclé
- Faible empreinte carbone
- Fabriqué à partir d'électricité 100 % renouvelable

www.forbo-flooring.fr/twine

Twine fait partie de la nouvelle collection

Tessera evolve+

evolve+ pour une meilleure durabilité

En optimisant la conception de nos dalles de moquette standard, qui intègrent déjà plus de 60 % de matériaux recyclés, nos gammes evolve+ atteignent désormais plus de 75 % de contenu recyclé et réduisent leur niveau de carbone à moins de 2 kg CO₂ eq/m²* (A1-A3).



Moins de 2 kg CO₂ eq/m² lors de la phase de fabrication*



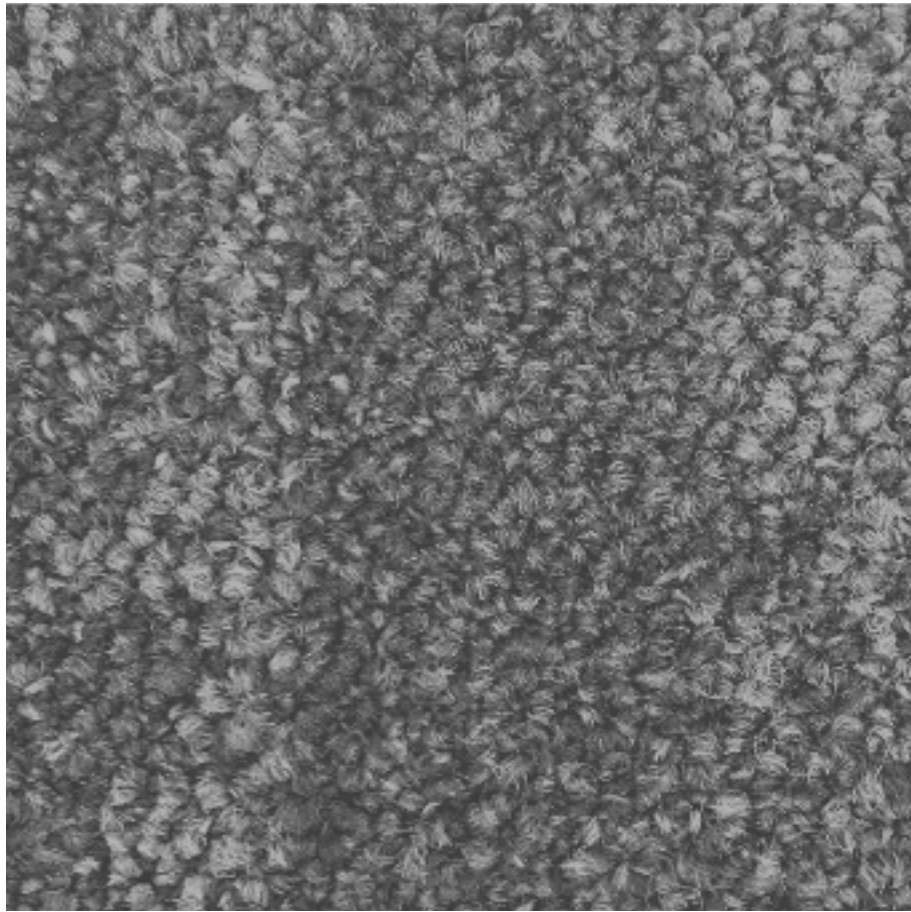
Plus de 75% de contenu recyclé



100% d'énergies renouvelables

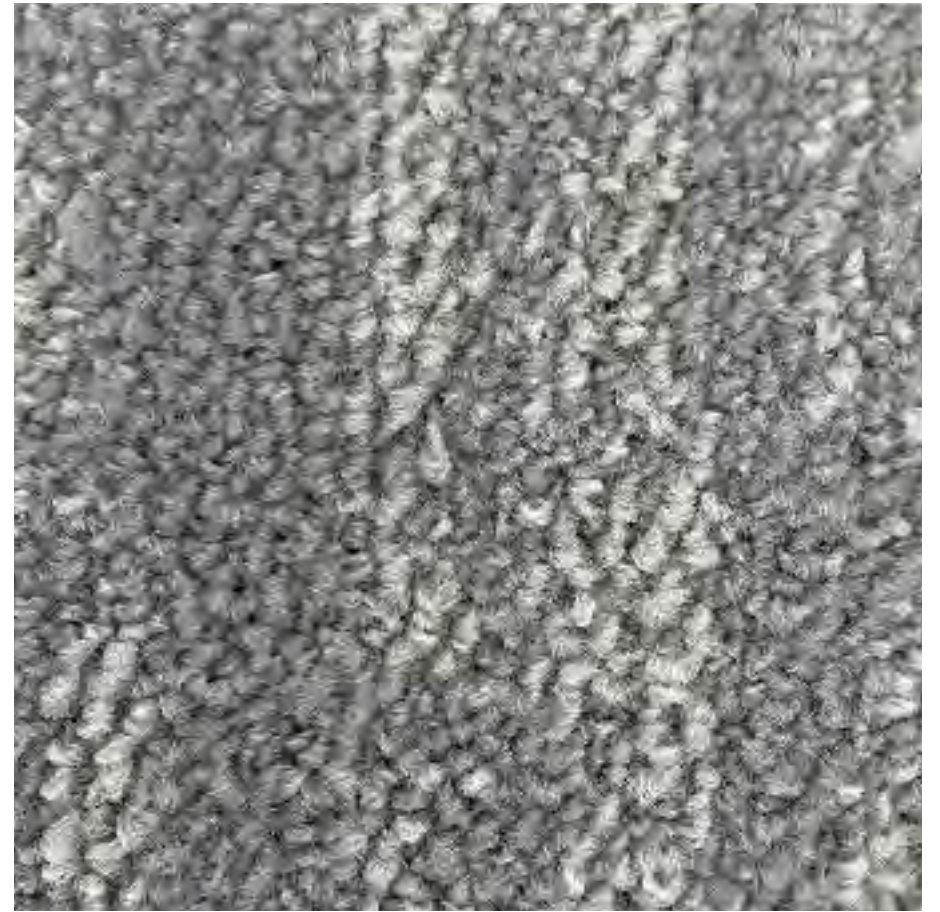
www.forbo-flooring.fr/evolve+

* Selon EPD. Pour rappel seules les FDES font foi en France.



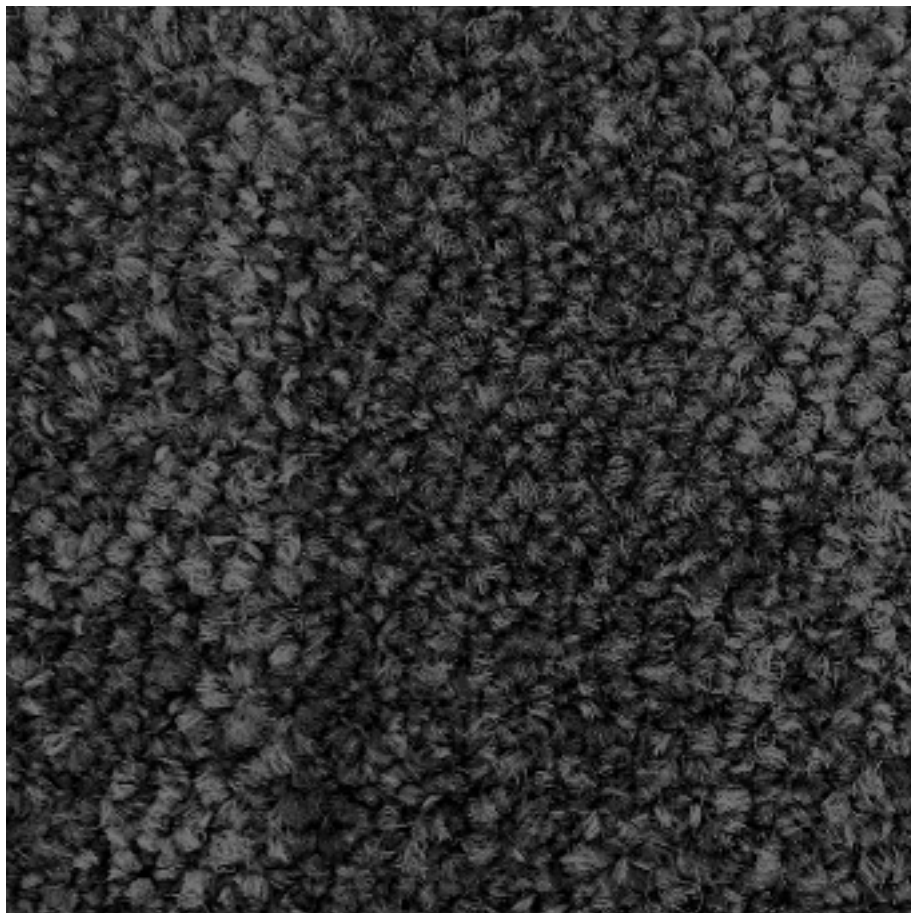
5000 | carbon cord

LRV 13%



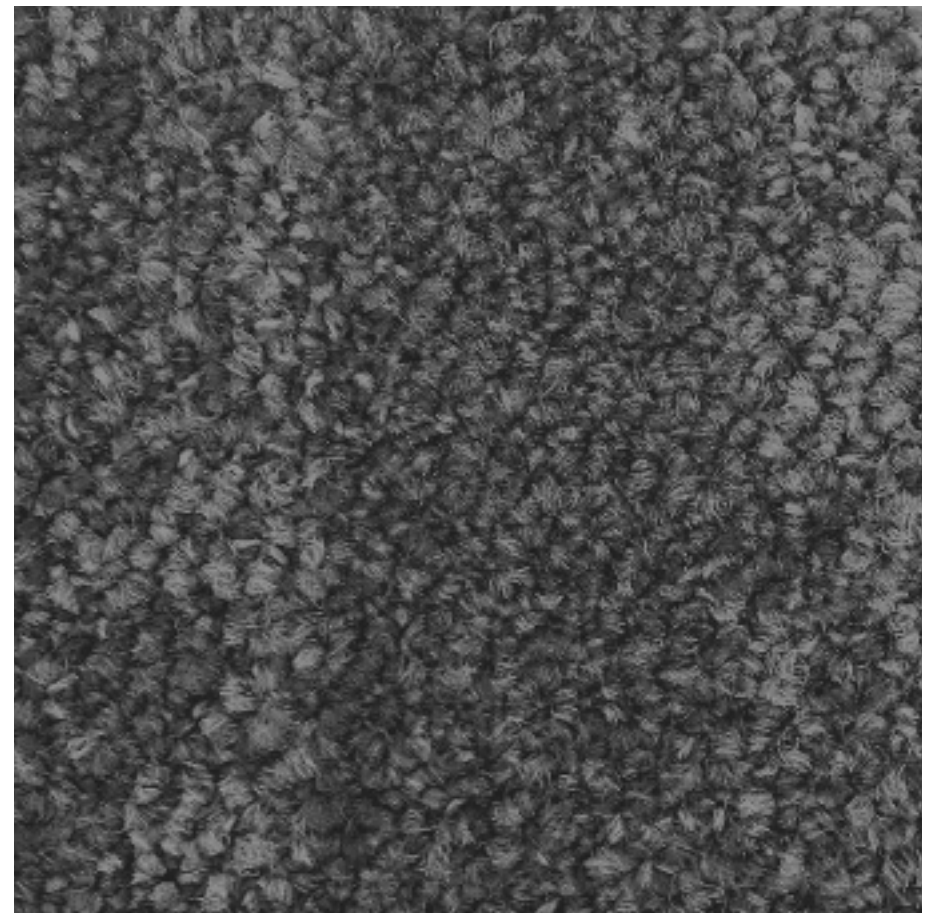
5001 | pearl plait

LRV 17%



5002 | ebony entangle

LRV 8%



5003 | granite grid

LRV 9%



5004 | terre thread

LRV 19%



5005 | Sahara string

LRV 21%



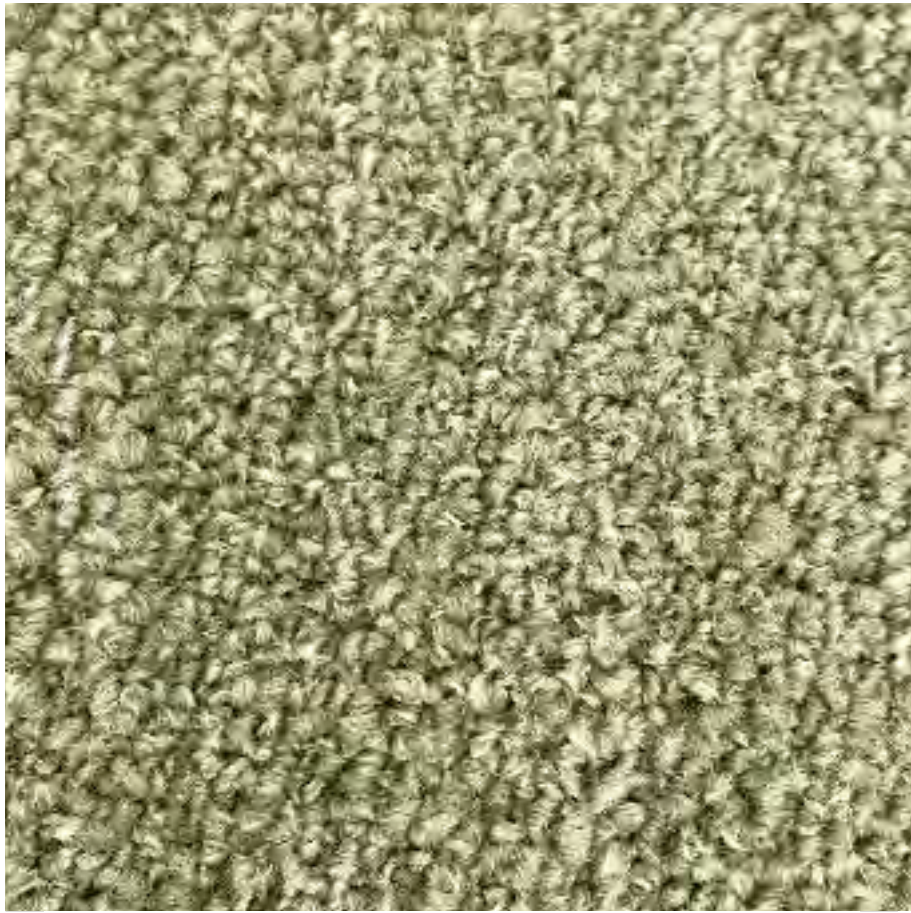
5006 | tawny twist

LRV 11%



5007 | taupe tangle

LRV 15%



5008 | khaki knot

LRV 24%



5009 | wasabi weave

LRV 18%

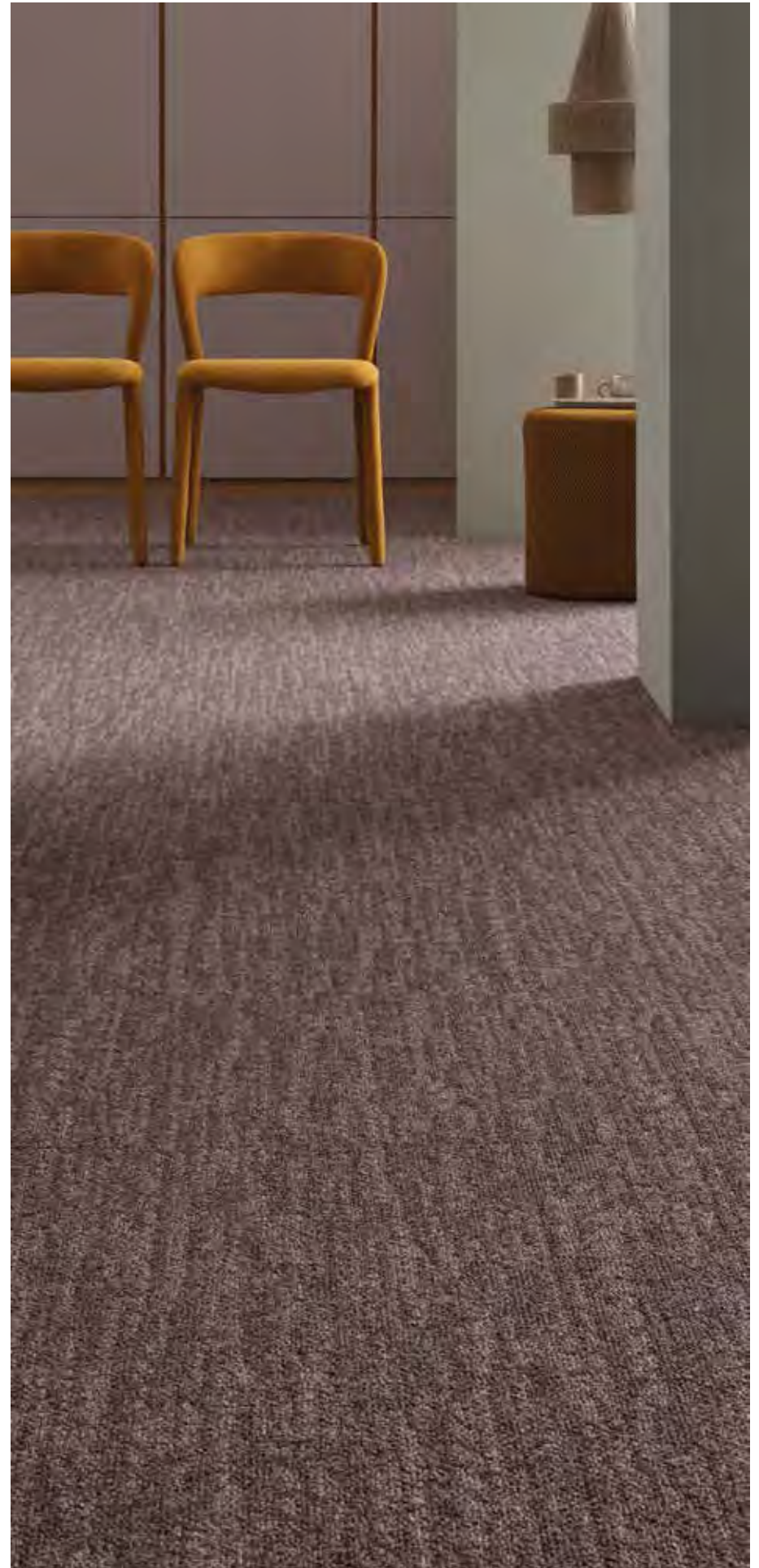


5008 | khaki knot



5010 | blush braid

LRV 20%



5011 | carmine cable

LRV 10%

5011 | carmine cable

Caractéristiques techniques

Les dalles Tessera twine satisfont aux exigences de la norme EN 1307

Fait partie de la collection **evolve+**
pour une meilleure durabilité

		Tessera Twine
Conformité NF EN 14041		Oui
Réaction au feu	NF EN 13501-1	B _{fl} -s1 ⁽¹⁾
Réaction au feu - Rapport d'essai		n°2024/020 (CRET)
Résistance au glissement	NF EN 13893	Classe DS ($\mu \geq 0,30$)
Accumulation charges électrostatiques	ISO 6356	E ≤ 2 kV, Antistatique
Conductivité thermique	NF EN ISO 10456	0,06 W/(m.K), convient au plancher chauffant
Résistance thermique	ISO 8302	0,073 m².K/W
Certification		Non
Classement UPEC	QB 31	-
Certificat QB UPEC	QB 31 ⁽²⁾	-
Épaisseur totale	NF ISO 1765	6,4 mm ($\pm 10\%$) mm
Masse surfacique totale	NF ISO 8543	4 240 g/m² ($\pm 10\%$) g/m²
Description textile		Dalles textiles bouclées structurées
Composition fibreuse couche d'usage	Règlement 1007/2011	100 % polyamide 6 ⁽³⁾
Type de teinture des fibres		Teintées masse
Poids du velours		700 g/m² ($\pm 10\%$) g/m²
Masse surfacique de velours utile	NF ISO 8543	396 g/m² ($\pm 10\%$) g/m²
Densité (nombre de touffes / m²)	NF ISO 1763	212 544 /m² (+ 10 % / - 7,5 %) /m²
Premier dossier		Polyester
Nature de la sous-couche		ProBac™
Efficacité acoustique au bruit de choc déclarée	NF EN ISO 717-2	$\Delta L_w = 27$ dB
Absorption acoustique	NF EN ISO 354 / NF EN ISO 11654	$\alpha_w = 0,15$ (H)
Sonorité à la marche déclarée	NF S 31-074	$L_{n,e,w} < 65$ dB, Classe A
Spécifications déclarées		NF EN 1307
Spécifications - Classement européen	NF EN 1307	Classe 33 - Commercial élevé ⁽⁴⁾
Aptitude à l'emploi sous chaise à roulettes	NF EN 985	Convient à l'emploi sous chaises à roulettes ($r \geq 2,4$)
Solidité des couleurs à la lumière	NF EN ISO 105-B02	≥ 6
Stabilité dimensionnelle	NF EN 986	$\leq 0,20\%$
Format		Dalles
Conditionnement et dimensions des dalles	NF EN ISO 24342	50 x 50 cm : 16 par carton (4 m²)
Dimensions des dalles	NF EN ISO 24342	50 x 50 cm
Mode de pose		monolithique
Colle Forbo préconisée		541 eurofix anti slip
REACH (règlement européen)	1907/2006/CE	Conforme ⁽⁵⁾
Emissions dans l'air : TVOC* à 28 jours	NF EN 16516	$< 20 \mu\text{g}/\text{m}^3$ ⁽⁶⁾
Label GuT	n° GuT / Prodis	- ⁽⁷⁾
Garantie		10 ans
Fabrication		Fabrication anglaise

⁽¹⁾ Sur support incombustible A1_s ou A2_s, testé en pose poissée / Satisfait à la réglementation M3

⁽²⁾ Revêtements de sol textiles : <http://evaluation.cstb.fr>

⁽³⁾ Thrive® matter by Universal Fibers® : Fibres 100% Polyamide 6 teintées masse avec 90% de contenu recyclé

⁽⁴⁾ En complément, selon NF EN 1307, Tessera est LC1 (classe de confort)

⁽⁵⁾ Les articles (produits) ne contiennent pas de substances de la liste candidate en vigueur publiée par l'ECHA (substances très préoccupantes) à déclarer dans le cadre du règlement REACH

⁽⁶⁾ Certificat d'émissions envoyé sur demande au service technique tel +33(0)3.26.77.30.55 * TVOC : composés organiques volatils totaux : quantité émise dans l'air intérieur (en toluène équivalent)

⁽⁷⁾ Association pour les moquettes écologiques



Systèmes de management de la qualité, de l'environnement et de la santé sécurité, de la société Forbo Sarlino, certifiés ISO 9001, ISO 14001 et ISO 45001 par LR.



Système de management certifié responsabilité sociale.

FORBO SARLINO SAS

63, rue Gosset
BP 62717
51055 Reims Cedex - France

Contact France

Tél : 03 26 77 30 30
info-produits@forbo.com
echantillon@forbo.com
www.forbo-flooring.fr

Contact Départements et Régions d'Outre-Mer

île Maurice/Maghreb
Tél : + 33 3 26 77 35 00
info.flooring.sc@forbo.com
www.forbo-flooring.fr

Retrouvez-nous sur



créons un environnement meilleur

Forbo

FLOORING SYSTEMS