

斜面の家



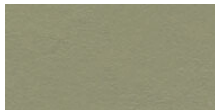
無垢材を使用した『斜面の家』は、市街地近くに位置する敷地の中で場所 Sankt Andrae, Österreich ストリ
 この建物は自然に近いことを表現するために、サステナブルな素材が使用されている。このプロジェクトは2021年、
 Architektenのイヴォンヌ・シュライバーは説明します。このプロジェクトは2021年、
 目地も巾木もなく、プロの職人の手で施工され、リノリウムの自然な色合いが際立っています。このプロジェクトは2021年、

設計者	Scheiberlammer Architekten, Sankt Andrae	の個性
施工業者	Raumausstatter Anton Meyer GmbH, St. Andrae	
写真	Paul Meyer, Sankt Andrae	

施工事例



マーモリウム・ウォ
petrol



マーモリウム・ウォルトン
rosemary green

