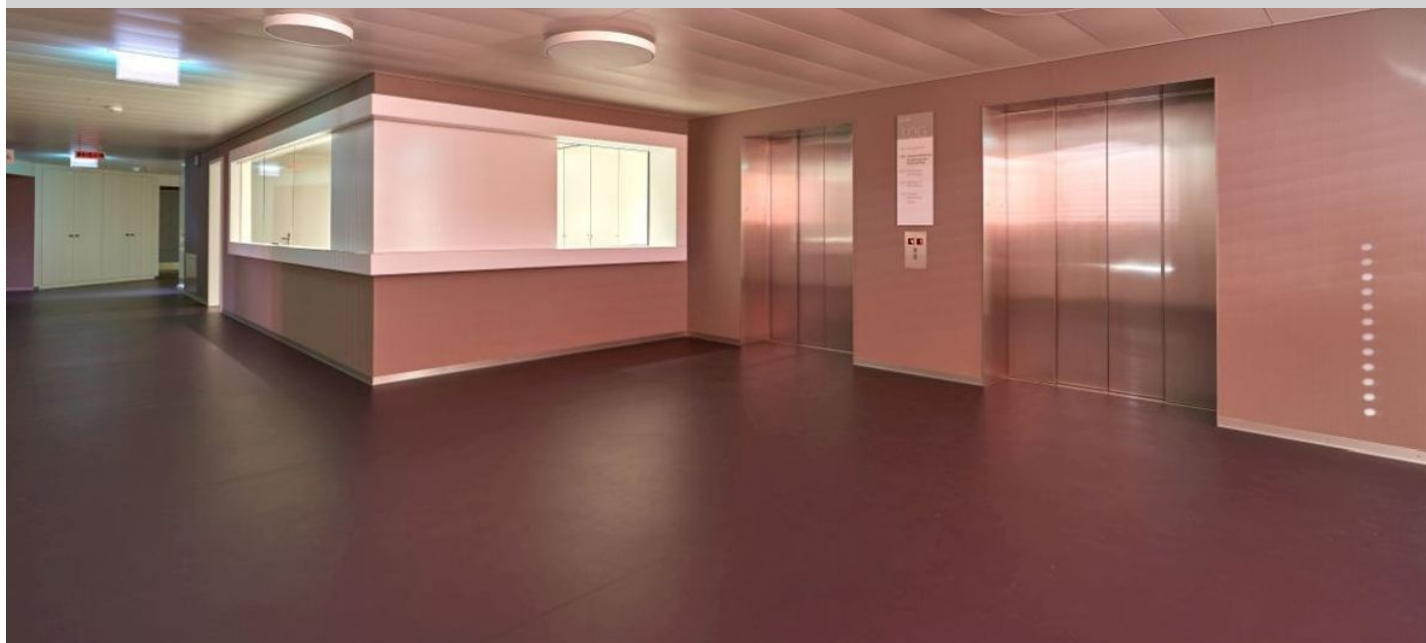


## SRO AG Spital Region Oberaargau



Im Dezember 2017 wurde die Frauenklinik und die Intensivpflegestation des SRO Spitals Region Oberaargau in der Schweiz fertiggestellt. Das Haus Süd, welches die beiden Stationen beherbergt, wurde seit April bis zum Einzug Ende 2017 komplett saniert. Die Frauenklinik ist in die zweite und dritte Etage eingezogen und die Intensivstation in die neu gebaute vierte Etage.

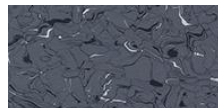
Um eine entspannte Atmosphäre in dem Spital zu schaffen, wurde auf den Fluren und in den Zimmern der Bodenbelag Eternal Colour eingesetzt. Eternal Colour erfüllt die Nutzungsanforderungen einer einfachen Pflege und Reinigung, zudem ist der Belag strapazierfähig und langlebig. Optisch überzeugt der Bodenbelag mit dezentem Design und einer außergewöhnlichen Farbpalette. Auf der Intensivstation wurde Colorex verlegt. Colorex eignet sich besonders gut für den Einsatz in Reinräumen, da er eine porenfreie Oberfläche mit geringstem Ausgasungsverhalten besitzt sowie eine ausgezeichnete Beständigkeit gegen dynamische und mechanische Beanspruchung mit sich bringt.

Fotograf	Willy Jost, Busswil
Fertigstellung	Dezember 2017
Architekt	Lüscher Egli AG, Langenthal
Ausführung	Steffen Raumkonzepte AG Herzogenbuchsee, Walter Sohm AG Urnenbach
Objekt	Renovierung der Frauenklinik und Intensivpflegestation
Bauherr	SRO AG Spital Region Oberaargau, Langenthal
Ort	Langenthal, Schweiz

### Verwendete Beläge



Colorex SD  
quartz



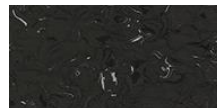
Colorex SD  
granite



Eternal Colour  
eggplant sparkle



Eternal Colour  
espresso sparkle



Colorex SD  
etna

