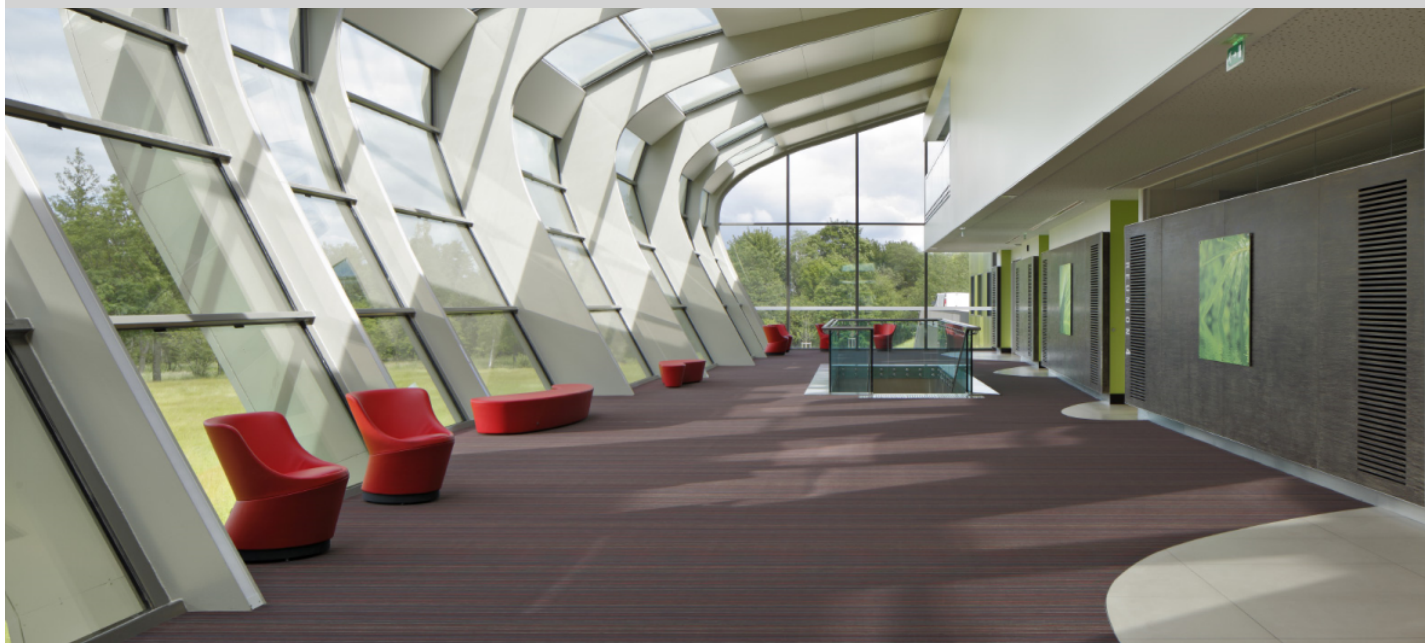


Hôpital Robert Schuman, Metz

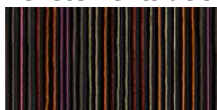


Installé en promontoire au cœur d'un paysage végétal, le concept architectural de l'Hôpital Robert Schuman à Metz repose sur la distinction de ses grands éléments fonctionnels. Le plateau technique et celui des hébergements patients se font face, reliés par la rue intérieure - véritable colonne vertébrale de l'édifice. Autour d'elle s'articulent ses différentes activités médicales, chirurgicales ou techniques.

1300 m² de Flotex

| | |
|-------------------------------------|----------------------|
| Lieu | Metz - 57 |
| Date d'achèvement | 2013 |
| Applicateur | ENT. CORBIAUX - 57 |
| Entrepreneur (général) de référence | A.I.A. ASSOCIÉS - 44 |

Revêtements de sol utilisés



Flotex Flotex
Sottsass lés/lés S
Wool



Flotex colour lés
(S) / dalles (S)
Calgary
salmon



