

Gothenburg Administrative Court

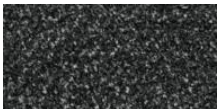


Das Verwaltungsgericht in Göteborg, Schweden hat ein Eingangssystem aus unserer Coral Linie ausgewählt um das Raumklima gepflegt und ordentlich zu halten.

Ort	Göteborg
Fertigstellung	2011

Die Coral Sauberlaufzone beugt vor Ausrutschunfällen vor und reduziert die Gebäude- und Unterhaltungskosten, weil sie den Schmutz auffängt, welcher ohne die Matte in das Gebäude getragen werden würde.

Verwendete Materialien



Coral Classic
anthracite

