

Gezondheidscentrum Drunen - Nederland



Alle zorg onder één dak

In het Gezondheidscentrum Drunen (GCD) zitten veertien praktijken van eerstelijns zorgverleners. Het GCD staat voor geïntegreerde patiëntenzorg onder één dak. Dit houdt in dat de zorgverleners hun zorg voor patiënten vanuit één gebouw afstemmen.

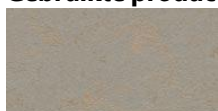
Aannemer GCD Gezondheidscentrum Drunen

Ontwerper (vloer) Built by De Wildt BbDW te Sint-Michielsgestel

Geïnstalleerd door Mari Frunt projectinrichting Rosmalen

Locatie Drunen, NL

Gebruikte producten



Marmoleum
Concrete
beton



Marmoleum
Concrete
liquid clay