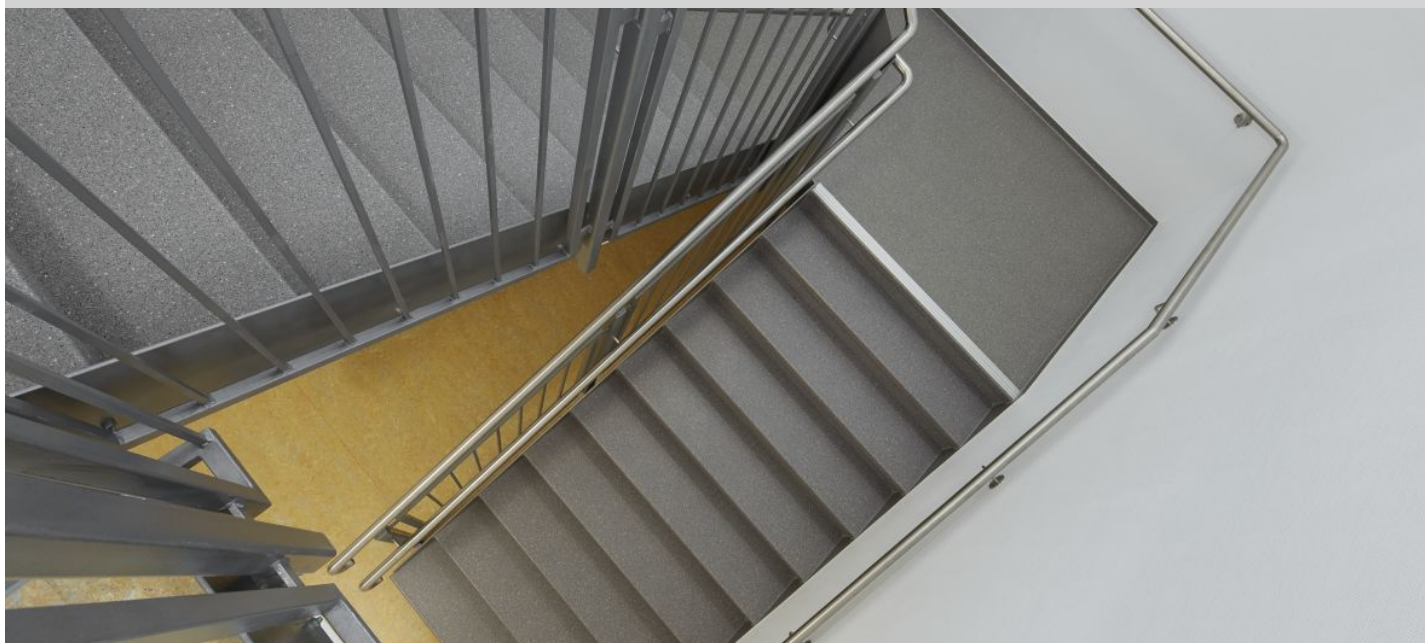


Grundschule Dörenhagen



Die Montessorischule am Sonnenberg erstrahlt im neuen Glanz. Im Anbau der Grundschule war ein Treppenaufgang mit einer Stufenbreite von 2,00 m ohne Stoßfugen umzusetzen. Zudem mussten Wangenverkleidungen und ein Podest in gleichem Dekor während der Sommerferien installiert werden. In dem Schulgebäude galt es die Anforderungen an die Akustik sowie das Brandverhalten B1/Bfl-s1 einzuhalten. Außerdem fordert der Schulalltag strapazierfähige, pflegeleichte Oberflächen.

Das auf den vorhandenen Betonstufen installierte trenovo-Treppensystem ist nicht nur der starken Frequentierung durch die Grundschüler gewachsen, sondern zudem robust und pflegeleicht. Mittels umfangreichem Zubehör und durch die werkseitig vorgefertigten Stufenelemente der Firma BHK (trenovo), Büren konnte eine dekorgleiche, saubere Seitenblenden-Lösung umgesetzt werden inklusive Podest. Das Zeitfenster wurde dank zeitsparender Installation eingehalten. Der neue Treppenaufgang mit einem robusten Vinylbelag minimiert Lärmbelästigung, Stolpergefahr und bietet Trittsicherheit (R10).

Im Flurbereich wählte der Bauherr einen umweltfreundlichen Linoleumboden in einem sonnigen Gelb.

Ort	Dörenhagen, Deutschland
Objekt	Anbau Treppenaufgang in der Grundschule in Dörenhagen
Ausführung	BHK Holz- und Kunststoff KG H. Kottmann, Büren
Bauherr	Gemeinde Borchten
Fotograf	Matthias Groppe, Paderborn
Fertigstellung	2016

Verwendete Beläge



Eternal Original
grey smaragd



Marmoleum
Vivace
sunny day

