

De Bulb - Heemstede



1924 gab der Maatschappij voor Bollencultuur (Gesellschaft für Zwiebelkultur) dem Architekten J. Zietsma ein Befehl, ein prestigeträchtiges Gebäude zu entwerfen. Das Anwesen ist in einer Variante des bekannten Amsterdamer Schulstils entworfen worden. In der (neuen) Haager Schule Populär wurde das Gebäude die "Glühbirne" genannt, daher dieser Name. Das Gebäude ist heute ein nationales Denkmal und wird von verschiedenen Firmen als Bürogebäude genutzt.

Architekt	EversPartners, Velsen-noord
Ausführung	Motz Binnen, Heemskerk
Fotograf	Erik Poffers
Ort	Heemstede, NL

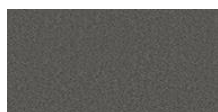
Verwendete Beläge



Allura Wood
muted vintage
oak



Showtime Nuance
perle



Showtime Nuance
souris



Showtime Nuance
bleu canard



Showtime Nuance
beige



Showtime Nuance
olive



Showtime Nuance
gris moyen

