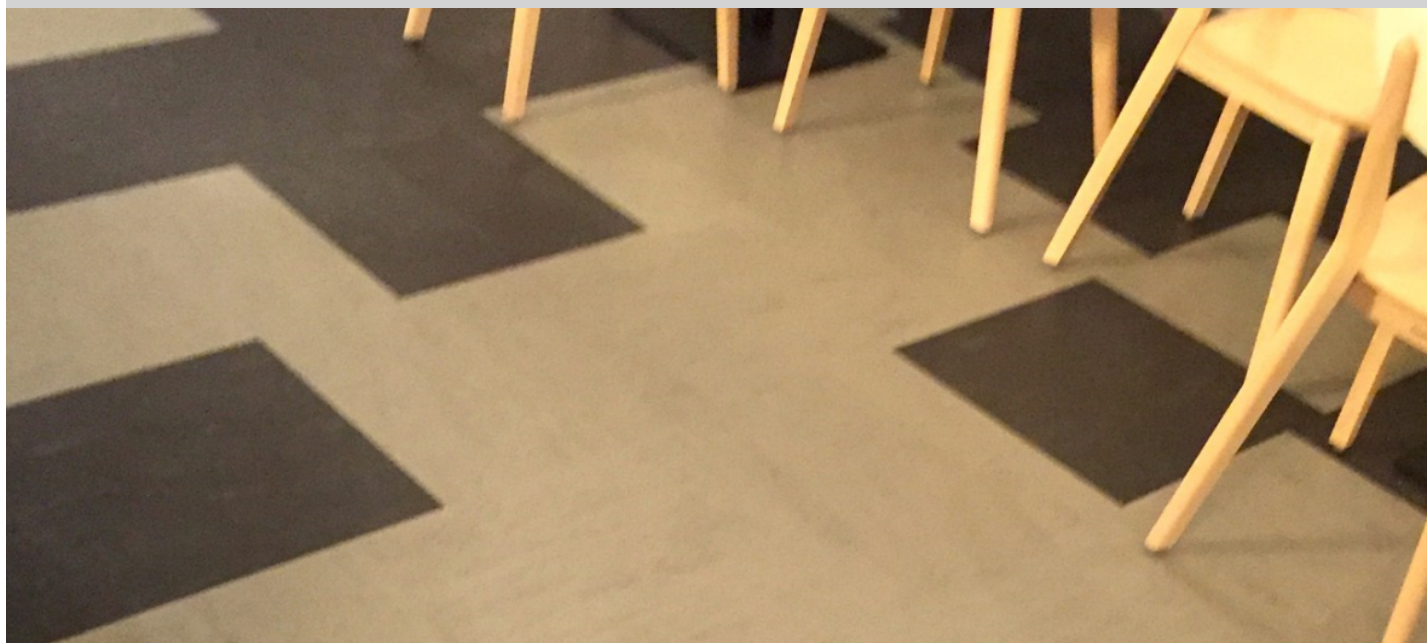


Café et Pâtisserie Batida, Varsovie, Pologne



Batida est à la fois un café populaire et une boutique élégante à Varsovie.

Dans le café Batida 160 m² de dalles Marmoleum modal a été installé, ainsi que 180 m² d'Eternal Wood et de Marmoleum sur les escaliers.

Date d'achèvement	2016
Applicateur	Lider
Lieu	Warszawa, Polska

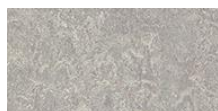
Revêtements de sol utilisés



Eternal wood
warm chestnut



Marmoleum
Modular Marble
donkey island



Marmoleum
Modular Marble
moraine



Marmoleum
Modular Colour
relaxing lagoon



Marmoleum
Modular Marble
horse roan

