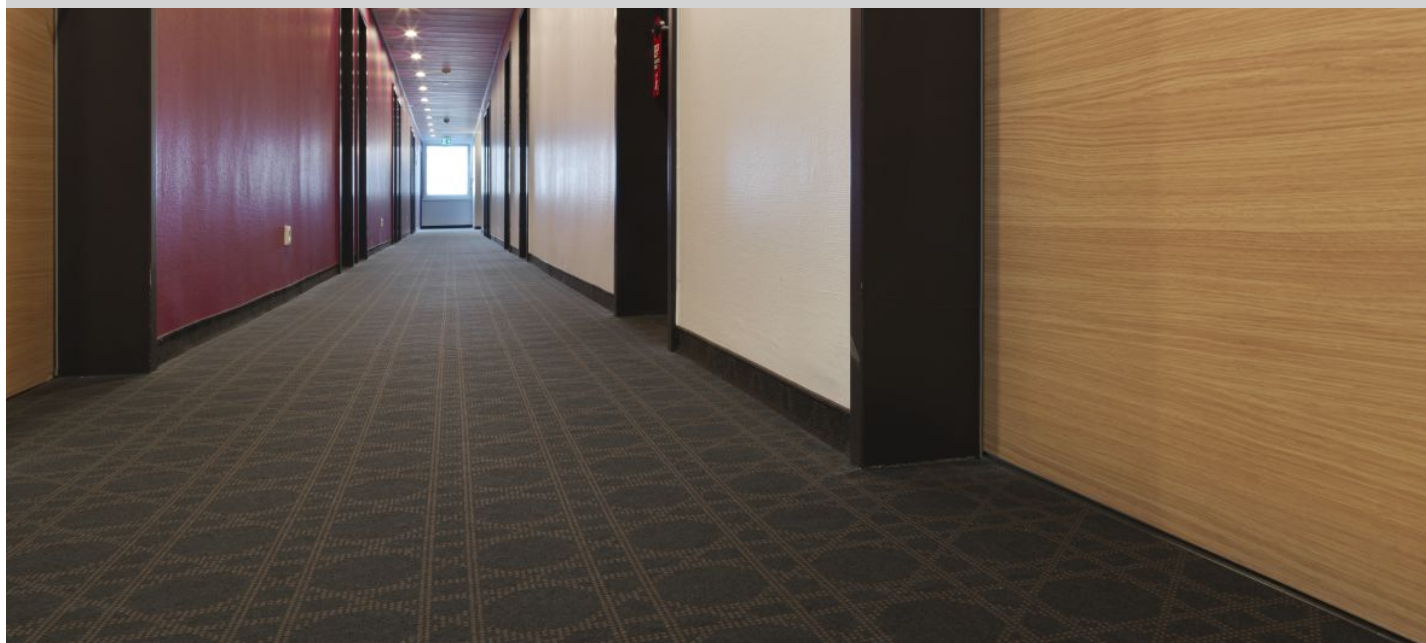


B&B Hotel Düsseldorf-City

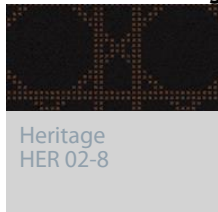


Dieses B&B Hotel liegt im Herzen von Düsseldorf und verfügt über 99 Zimmer, die mit allen Dingen ausgestattet sind, die der Gast wirklich benötigt. Die schallisolierten Fenster dämpfen den hohen Geräuschpegel von draußen ab, sodass die Gäste einen angenehmen Schlaf haben.

Der Innenarchitekt "Designer's House GmbH" entschied sich für Nadelvlies "Showtime" als Bodenbelag. Gerade im Segment "Hotellerie & Gastronomie" hat Showtime den großen Auftritt, denn die sehr dichte Vernadelung von über 3 Mio. Stichen pro Quadratmeter verträgt eine hohe Frequentierung. Durch die Antischmutzausrüstung ist der Boden bestens vor Anschmutzung geschützt.

Architekt	Blockmans GmbH
Innenarchitekt	Designer's House GmbH
Ausführung	Austermann GmbH
Fotograf	Matthias Groppe, Paderborn
Ort	Düsseldorf, Deutschland
Objekt	Neubau B&B Hotel Düsseldorf-City

Verwendete Beläge



Heritage
HER 02-8

