

Zorgcentrum de Mins



In de Maastrichtse wijk Malberg ligt Zorgcentrum De Mins, een zorgcentrum voor somatische zorg. Kenmerkend is de ver doorgevoerde scheiding in zorg- en hoteldiensten, die ook in de uitrusting van het gebouw naar voren komt. De nadruk ligt vooral op gastvrijheid. Dit wordt onderstreept door het gebruik van Allura Wood en Allura Stone, waarmee een warme en gastvrije sfeer is gecreëerd.

Projectinrichter Willems Project- en Woningstofferings

Interieurarchitect Teecken Beckers te Heerlen

Projectmanagement Vireo Maastricht

Locatie Maastricht, NL

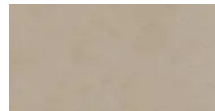
Gebruikte producten



Allura Wood
light rustic oak



Allura Wood
brown raw timber



Allura Stone
warm concrete

