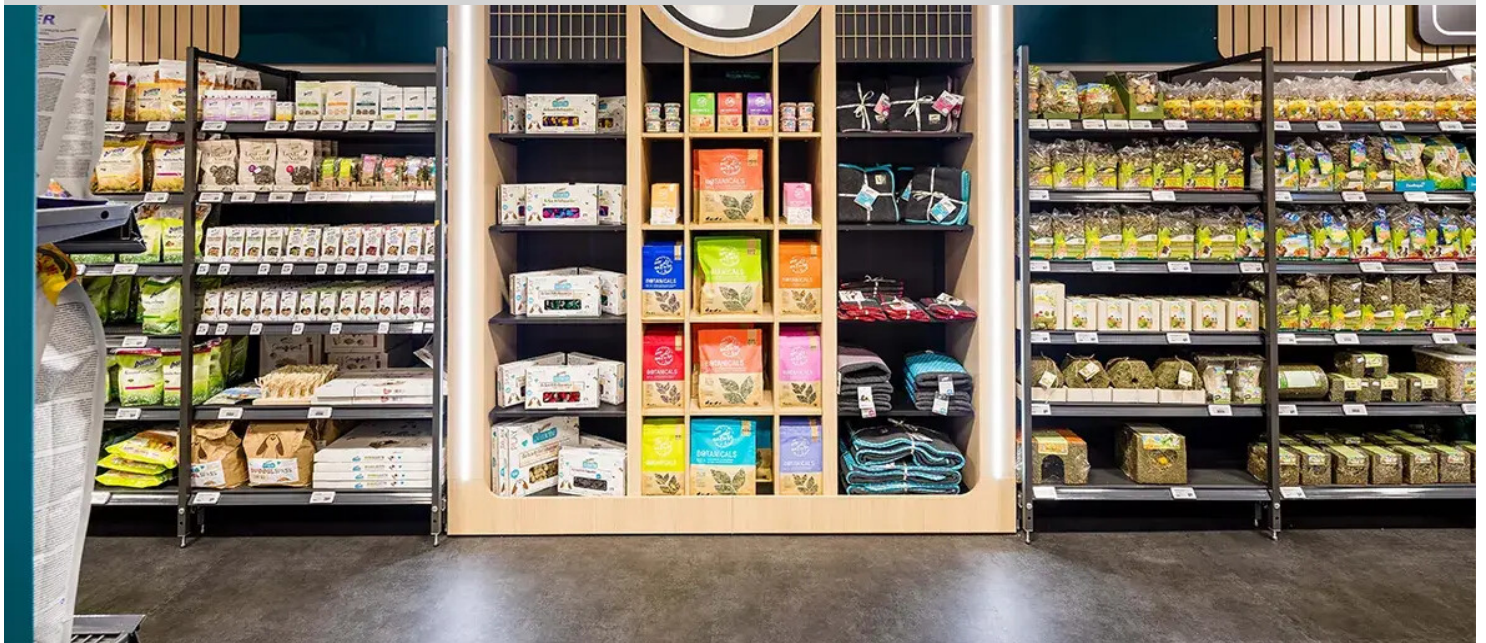


ZooRoyal Norderstedt



Bereits beim Betreten des ersten und weitläufigen ZooRoyal Pilotstores nimmt das mehrfarbige und auf Tierabteilungen ausgerichtete Kundenleitsystem Tierliebhaber wortwörtlich mit an die Hand: Hund, Aquaristik, Vogel / Kleintier und Katze. Denn jede Sortimentskategorie ist hier am Point-of-Sale, analog zum ZooRoyal Onlineshop, einer spezifischen Sortimentsfarbe zugeordnet. Im ersten ZooRoyal Flagshipstore präsentiert sich das an Tierbedarfskategorien ausgerichtete Kundenlauf-Leitsystem visuell außergewöhnlich mutig und intuitiv und auf Augenhöhe, zum Beispiel an den Wänden durch reduzierte Tiergrafiken in Schwarz-Weiß auf Holzpanelen. Von hier führt der Blick zum Boden, auf die sortimentspezifisch-farbig linierten Kundenleitwege, realisiert durch PUR-Lackierung. So finden zielstrebige Tierliebhaber schnell und einfach ihren Weg durchs ZooRoyal Shoppingparadies. Durchbrochen präsentieren sich die ausgewogenen Materialverhältnisse des weitläufigen Marktes durch moderne Beton- und Holzoptiken, spielerisch verstärkt durch verspiegelte Deckenparts. Die optisch verlängerten und akzentuierenden Spiegeldecken setzen sich über dem Kundenlauf fort und schaffen dadurch ein Plus an optischer Höhe und ein angenehmes Raumgefühl im ursprünglich eher niedrigem Bestandsgebäude. Raumhohe, farbige Metallüberbauten der Mittelraumregale sowie transparent gestaltete Raumtrenner gliedern die Verkaufsfläche in logische Abschnitte und schaffen visuelle Zonen und Abteilungen. Zum außergewöhnlichen Erlebnisshopping tragen insbesondere der Relaxbereich mit LED-Screen und Hundehindernisparcours bei sowie die beeindruckende Aquarienvelt, die zum Verweilen einladen. Der ZooRoyal Pilotstore präsentiert ein zukunftsweisendes Storekonzept mit außergewöhnlichen Infotainment- und Erlebnisshopping-Bereichen – auf hochwertigem Designboden. Der großflächig verlegte Vinylboden ist die Loose-Lay-Lösung Allura Puzzle von Forbo, in der Betonoptik „nero concrete“, im Gestaltungskanon mit Allura Ease in der hellen Holzoptik „natural giant oak“. Die Kombination aus Beton- und Holzoptiken ist im Ladenbau für größere Flächen sehr angesagt und im Trend. Das Resümee zum ZooRoyal Pilotstore von Valentina Kinzel, Geschäftsführerin von Forbo, ist hiermit zu lesen: <https://www.forbo.com/flooring/de/de>

Ort	Norderstedt
Fertigstellung	2022
Architekt	Kinzel Architecture
Bauherr	Rewe Markt GmbH
Fotograf	Kinzel Architecture, RLS Jakobsmeier

