

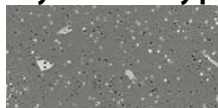
## Zakłady Garmażeryjne PSS SPOŁEM, Cieszyn



W Zakładzie Garmażeryjnym Społem w Cieszynie produkowane są popularne w całej Polsce wyroby spożywcze. W całym budynku, na powierzchni ponad 400m<sup>2</sup>, zainstalowano wykładziny antypoślizgowe Forbo Step. Wykładzina antypoślizgowa to zalecany rodzaj pokrycia podłogowego w takich obiektach jak zakłady przemysłowe, kuchnie i zaplecza kuchenne, pralnie czy pomieszczenia mokre. Zgodnie z wymogami podłoga w tych miejscach musi spełniać normy antypoślizgowości i zapewnić bezpieczeństwo jej użytkownikom.

Lokalizacja	Cieszyn, Poland
Instalowane przez	WITAN Centrum Podłóg Sp. z o.o
Referencje dokumentowanie	2018

### Użyte materiały podłogowe



Safestep R11  
elephant

