

Woon- en zorgcentrum Warmhof



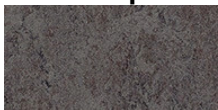
Het rust- & verzorgingstehuis WZC Warmhof wil een thuisvervangende woon-, leef- en zorgomgeving voor ouderen zijn die, ongeacht hun financiële mogelijkheden, om fysische en/of psychische redenen niet langer zelfstandig kunnen blijven wonen. Het woon- & zorgcentrum is een klein dorp op zich, met gezellige gemeenschappelijke ruimtes, een cafetaria, een winkeltje, een kapsalon, enz. In dit project werd Marmoleum Real 3137/3139, Bulletin Board 2204 en Flotex Montana 377008 toegepast.

Geïnstalleerd door CAP n.v.

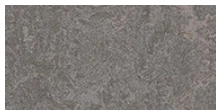
Architect Aiko

Locatie Maldegem

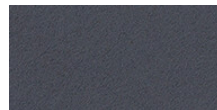
Gebruikte producten



Marmoleum
Fresco
lava



Marmoleum Real
slate grey



Bulletin Board
poppy seed

