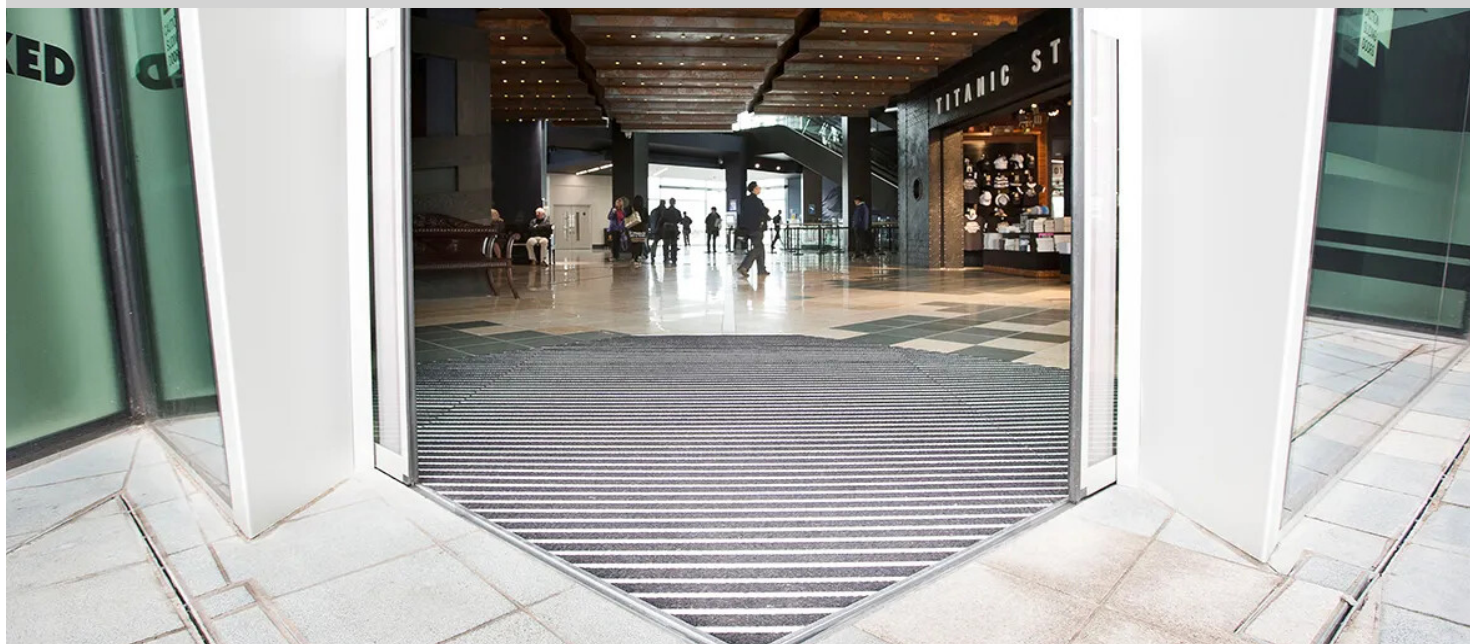


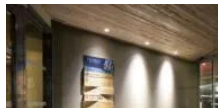
Titanic Belfast



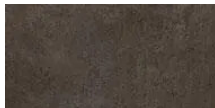
1000 ans après la naissance du bateau le plus connu du monde, le Titanic Belfast est devenu une grande attraction touristique pour l'Irlande du Nord. 2500 m² de revêtement de sol en dalles Allura Flex et Nero Concrete ont été posés dans la pièce principale d'exposition et 125 m² de tapis d'entrée Nuway Grid ont été installés dans l'entrée principale et les sorties pour enlever une grande partie de la saleté et de l'humidité amenée dans le bâtiment par les visiteurs.

Lieu	Belfast, Ireland
Architecte	Todd Architects
Architecte	Darragh Coleman
Entreprise générale	Harcourt Developments
Entrepreneur (revêtement de sol) de référence	Floorform (Armagh) Ltd

Revêtements de sol utilisés



Nuway Grid



Allura material
nero concrete
(50x50 cm)

