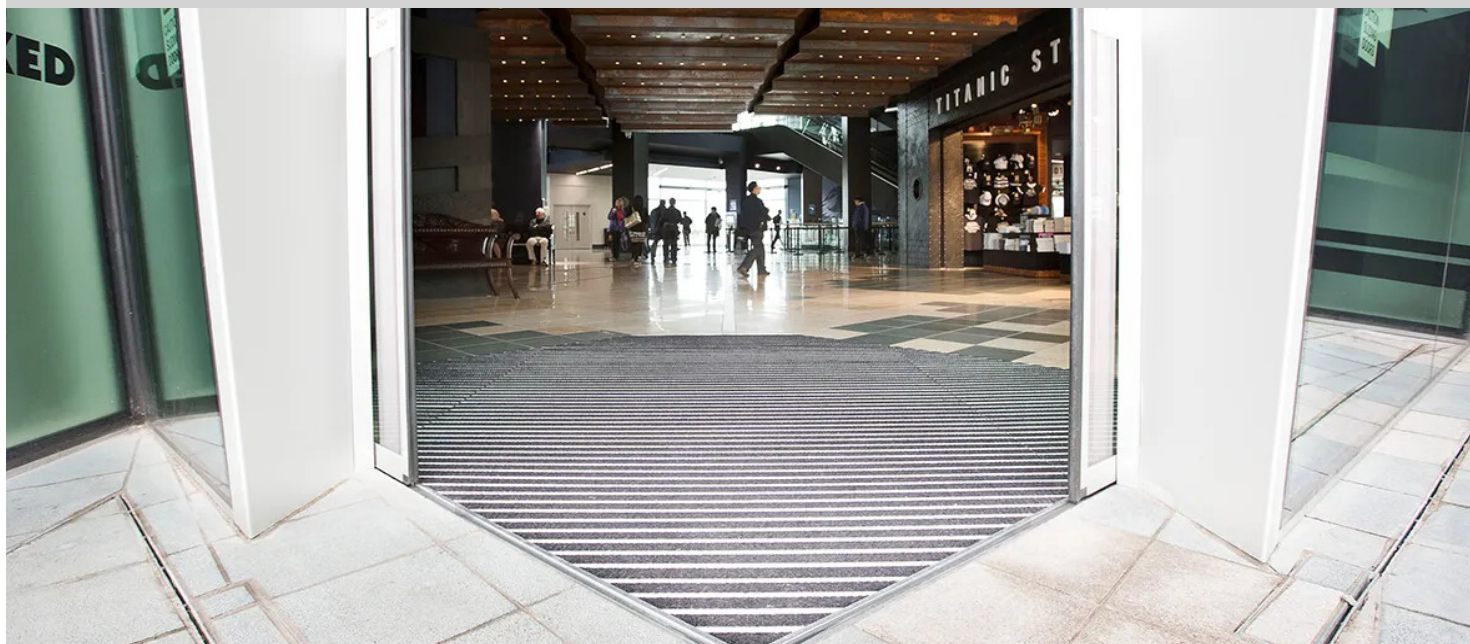


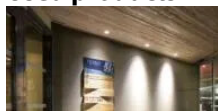
Titanic Belfast



Hundrede år efter fødslen af verdens mest berømte skib, er Titanic Belfast blevet en stor ny turistattraktion i Nordirland. Der blev installeret 2500m² Allura Flex i den mørkegrå Nero Concrete farve i hele det primære udstillingsareal, mens der blev installeret 125m² Nuway Grid med Coral fyldninger ved hovedindgangen og udgangsområder, for at fjerne det værste snavs og fugt der bliver trukket med ind i bygningen.

| | |
|------------|------------------------|
| Firma | Belfast, Ireland |
| Arkitekt | Todd Architects |
| Leverandør | Darragh Coleman |
| Produkt | Harcourt Developments |
| Gulvlægger | Floorform (Armagh) Ltd |

Used products



Nuway Grid



Allura Material
nero concrete
(50x50 cm)

