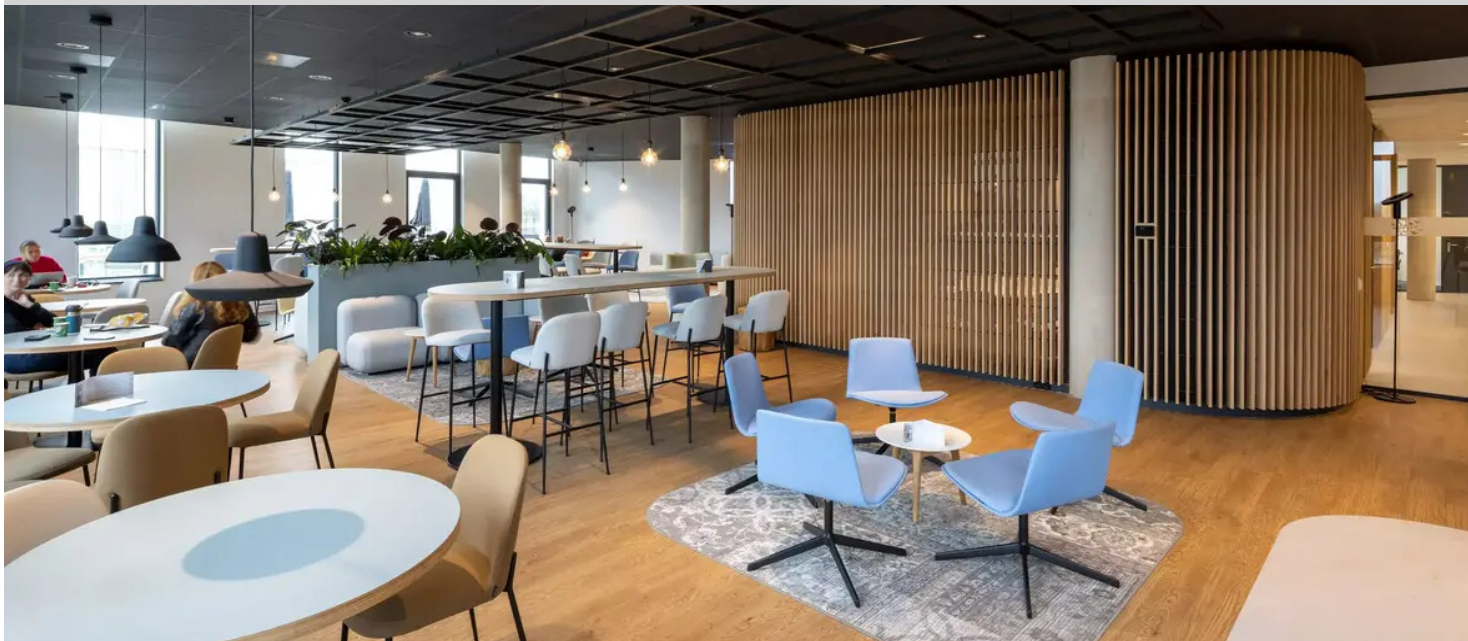


## Rodenborch College



Het Rodenborch College is een grote school met maar liefst 2.300 leerlingen. Door het gebouw drie onderwijsvleugels te geven, is het RoosRos Architecten gelukt het grote gebouw een 'wij-gevoel' te geven. Dit geeft een gevoel van kleinschaligheid en overzichtelijkheid. In het interieur is met een beperkt, krachtig kleurenpalet gezocht naar eenheid in het gebouw, maar met verschillen in de vleugels voor identiteit en herkenning. De dieptes van de vleugels zijn geoptimaliseerd voor zoveel mogelijk daglicht. Plafonds lopen schuin op naar de gevel, zodat extra hoge ramen zorgen voor lichtval diep in het lokaal. De gekozen Marmoleum kleuren dragen bij aan deze eenheid, herkenbaarheid en natuurlijke sfeer van de school. De gele en blauwe Marmoleum vloeren zijn speciaal voor Rodenborch geproduceerd. Belangrijke uitgangspunten bij de vloerkeuze waren aandacht voor het binnenklimaat, duurzaamheid, lange levensduur, circulariteit en onderhoudsgemak. Niet gek dat voor Marmoleum is gekozen, 5 punten waaraan ons Marmoleum ruimschoots voldoet. Voor een huiselijke sfeer in de lerarenkamer is gekozen voor Allura in een natuurlijke houtkleur.

Projectnaam	Rodenborch College
Locatie	Rosmalen, The Netherlands
Aannemer	Burgland Bouw
Architect	RoosRos Architecten, Oud-Beijerland
Vloerenleverancier	Ben de Graaff Project BV
Fotograaf	Lucas van der Wee

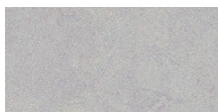
### Gebruikte producten



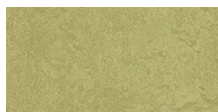
Allura Wood  
waxed oak  
(100x15 cm)



Marmoleum  
Cocoa  
white chocolate



Marmoleum  
Fresco  
moonstone



Marmoleum  
Fresco  
avocado



Marmoleum  
Fresco  
lemon zest



Marmoleum  
Concrete  
blue glow



