

Rigshospitalet - Maria Dubin



Skønhed gør rask Helsebringende design og arkitektur har vundet anerkendelse over hele verden i det seneste tiår: At færdes i omgivelser, der er farverige og skønne, løfter humøret og giver mennesker mere at stå imod med. Ikke mindst, når tiderne er svære, fx under sygdom. Det er afsættet for et aktuelt arbejde af billedkunstneren Maria Dubin for Rigshospitalets stråleafdeling i København. I samarbejde med komponisten Frederik Magle og lysdesigneren Kim Boch har Maria Dubin skabt totalkunstværket 'Den Hemmelige Have' med bl.a. en spindeltrappe og gulvbelægning i et inspirerende og udfordrende program af farver fra Forbos Marmoleum kollektioner. I Den Hemmelige Have kan patienter, personale og besøgende fordybe sig i farver, former, lys, lyd og musik i en helhedsoplevelse. - Marmoleum til gulvet var det oplagte valg, fordi det er velkendt fra hospitalsmiljøer og lever op til alle hygiejnekrav, forklarer Maria Dubin. Kunstneren udførte 1:1 papirmodeller af figurer og geometri, som derefter blev vandskåret med AquaJet teknikken i Holland under ledsagelse af Maria Dubin. På Rigshospitalets stråleafdeling var det CC Gulve (Charles Christensen A/S), som tog sig af montagen. - Alle figurer er lagt ned og føjet sammen med svejsetråd i de relevante farver, forklarer byggeleder Jan Marquard Jensen, CC Gulve: Det sikrer optimal tæthed og nem rengøring efterfølgende. CC Gulve monterede opgaven med CascoLin Extra; til spartling er anvendt Ardex A30. Den Hemmelige Have med lys, lys og Marmoleum er blevet rost til skyerne af både afdelingens brugere og gæster samt de særligt inviterede fra Tyskland, Holland, USA og Japan, som var til stede til indvielsen. - Det har betydet, at der nu er stor interesse for at installere tilsvarende kunstværker i andre dele af verden, oplyser Maria Dubin. Den Hemmelige Have er nomineret til Farveprisen 2020. Link til musikken af Frederik Magle – desværre uden fotos fra stedet

<https://www.youtube.com/watch?v=9AePx64rcpQ&list=PLSJCM3pjghnrs4ff4ZRrsSmB5BoDHR9bT>

Firma	Copenhagen, Denmark
Designer	Maria Dubin
Bygherre	Rigshospitalet
Gulvlægger	CC Gulve, Charles Christensen A/S
Foto	Kirstine Mengel



Marmoleum Fresco lemon zest



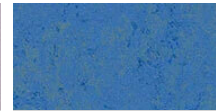
Marmoleum Fresco Kyoto



Marmoleum Fresco green



Marmoleum Walton lilac



Marmoleum Concrete blue glow



Marmoleum Concrete orange glow



Marmoleum Real blue

