

Revius Lyceum Doorn



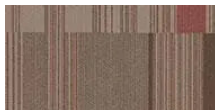
Het nieuwe Revius Lyceum werd in de herfst van 2017 afgeleverd. De nieuwe school krijgt energielabel A+. Op het dak van de school en op het dak van de reeds opgeleverde gymzalen komen ca. 600 zonnepanelen te liggen. Materialen die in de school worden gebruikt zijn: Marmoleum Concrete, Flotex Linear, Flotex Dutch Design (Van Gogh) en Bulletin board.

In opdracht van	Revius Lyceum
Aannemer	Burgland Bouw
Projectinrichter	Ben de Graaff
Architect	Spring Architects
Fotograaf	Erik Poffers
Locatie	Doorn, NL

Gebruikte producten



Marmoleum
Concrete
satellite



Flotex Linear
Cirrus sisal



Flotex Linear
Cirrus fossil



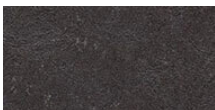
Flotex Linear
Cirrus sapphire



Flotex Linear
Cirrus onyx



Allura Wood
whitewash
elegant oak



Marmoleum
Concrete
black hole

