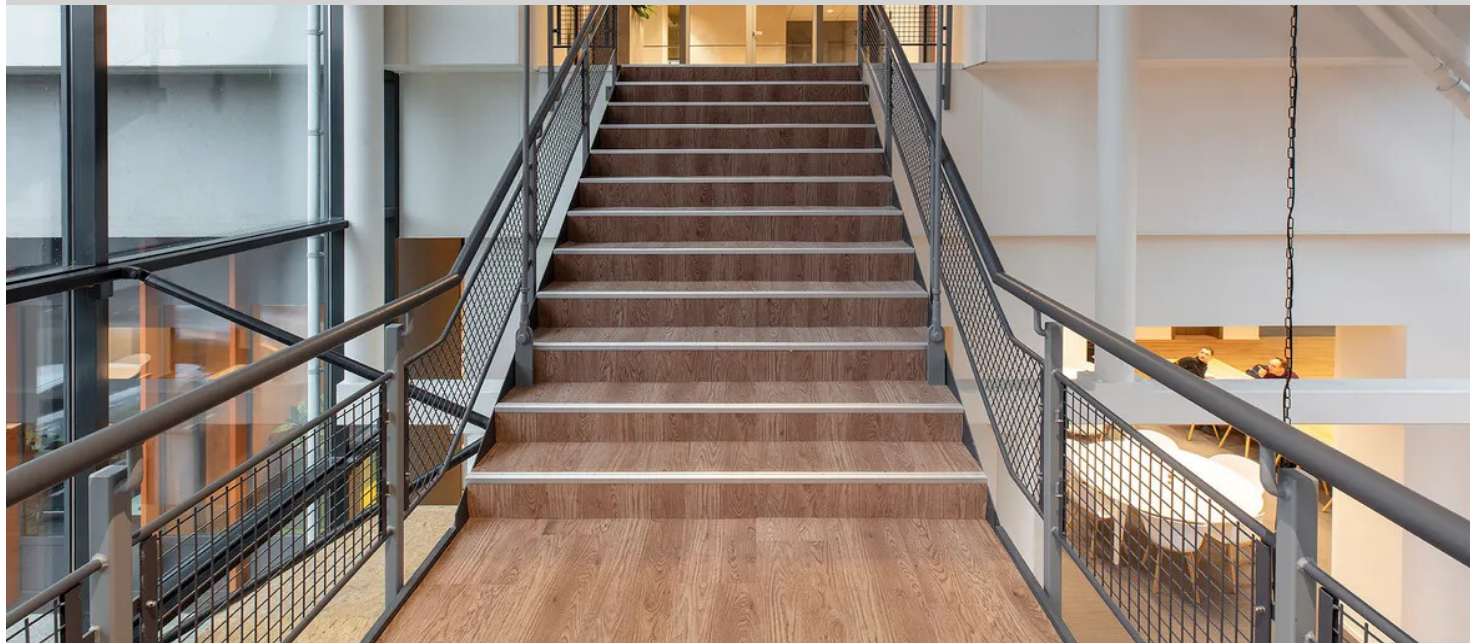


Regiokantoor Stedin Delft



Stedin verduurzaamt regiokantoor in Delft. Het pand uit 1971 was verouderd en voldeed niet meer aan de duurzaamheids- en werkplekeisen van Stedin. Het hele binnenwerk van het gebouw is gesloopt, zodat er minder gesloten kamers zijn en meer open kantoortuinen met meer werkplekken. Het gesloopte materiaal is zoveel mogelijk hergebruikt of duurzaam verwerkt. Omdat ook het eigen wagenpark volledig elektrisch wordt zijn er 60 elektrische laadpalen geplaatst en op het magazijn liggen 1100 zonnepanelen. De bedrijfshal is omgetoverd tot een kleurrijk en licht kantoorgebouw met industriële look. Naast diverse andere soorten vloerbedekkingen ligt er ruim 3.000 m² Flotex textiele vloerbedekking en bijna 500 m² Marmoleum. De mooie vide zorgt voor licht en ruimte in het gebouw en is voorzien van Flotex Planks, de looks van een echte houten vloer met de voordelen van comfortabele textiele vloerbedekking. Een belangrijk uitgangspunt voor de keuze van de vloer in het nieuwe bedrijfsrestaurant was akoestiek. Hier ligt een mooie combinatie van Flotex Seagrass met Flotex Planks. Bekijk de video: <iframe width="560" height="315"

src="https://www.youtube.com/embed/PhRXx5J6wWs" frameborder="0" allow="accelerometer; autoplay; encrypted-media; gyroscope; picture-in-picture" allowfullscreen></iframe>

Projectnaam	Regiokantoor Stedin
Locatie	Delft
In opdracht van	Stedin Netbeheer B.V.
Interieurarchitect	Nijhuis Architectuur
Projectinrichter	RN Projects
Fotograaf	Michael van Oosten

Gebruikte producten



Flotex Seagrass planken charcoal

