

**ROC Landstede Harderwijk**



De sectie Zorg & Welzijn van het ROC Landstede te Harderwijk werd begin 2015 opgeleverd. Het ontwerp door Caroline Molenaar interieurarchitect geeft het gebouw een lichte en frisse uitstraling. Op de foto's zijn twee afdelingen te zien, te weten Helpende Zorg & Welzijn (groen) en Verpleging & Verzorging (roze).

Interieurarchitect Caroline Molenaar Interieurarchitect Harderwijk

Fotograaf Higher View Mediaproducties, Harderwijk

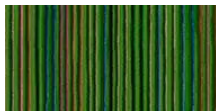
Geïnstalleerd door Vos project inrichting Harderwijk

Locatie Harderwijk, NL

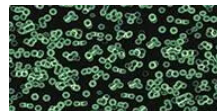
**Gebruikte producten**



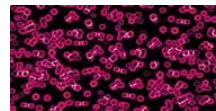
Flotex Created by Sotssass Wool



Flotex Created by Sotssass Wool



Flotex Created by Sotssass Bacteria



Flotex Created by Sotssass Bacteria

