

Nemocnice Cramlington , Velká Británie



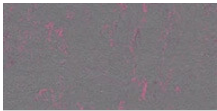
Na jednotce Ambulatory Care v novém křídle nemocnice Northumbria Specialist Emergency Care Hospital v Cramlingtonu, navržené zdravotnickými specialisty, P+HS Architects, a postavené společností The McAvoy Group, bylo na podlahu nainstalována přírodní krytina Marmoleum společnosti Forbo Flooring Systems. Důvodem pro položení této krytiny byla její vynikající kvalita, trvanlivost a přirozeně bakteriostatické vlastnosti. Třípatrová budova o rozloze 6 500 m² byla postavena společností McAvoy pomocí nejnovější stavební technologie, aby se minimalizovalo narušení péče o pacienty a zkrátil se program výstavby o polovinu na méně než 12 měsíců. Rozšíření od hlavní nemocnice, projekt bude dokončen ve třech fázích. V první fázi výstavby bylo dokončeno ambulantní zařízení pro ambulantní péči v prvním patře, které umožní bez nutnosti ošetření až 150 pacientů ve stejný den ve čtyřech odbornostech – lékařství, chirurgie, gynekologie a ortopedie – bez nutnosti příjmu do nemocnice. Steve Hatcher, spolupracovník P+HS Architects, řekl: „Jako odborníci na zdravotnické projekty jsme v průběhu let používali Marmoleum společnosti Forbo pro mnoho projektů a tento produkt nás obzvláště zajímá kvůli jeho přirozeně bakteriostatickým vlastnostem a ekologickým vlastnostem. Historicky je linoleum také velmi odolné, takže jsme věděli, že doporučení krytiny Marmoleum bylo perfektní volbou pro rozšíření nemocnice v Cramlingtonu.“

Reference Architekt P+HS Architects

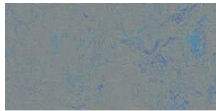
Reference stavební The McAvoy Group
firma

Reference místo Cramlington, Northumbria, UK.

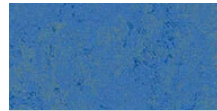
Použité produkty Forbo



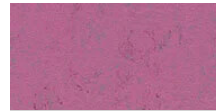
Marmoleum
Concrete
purple shimmer



Marmoleum
Concrete
blue shimmer



Marmoleum
Concrete
blue glow



Marmoleum
Concrete
purple glow

