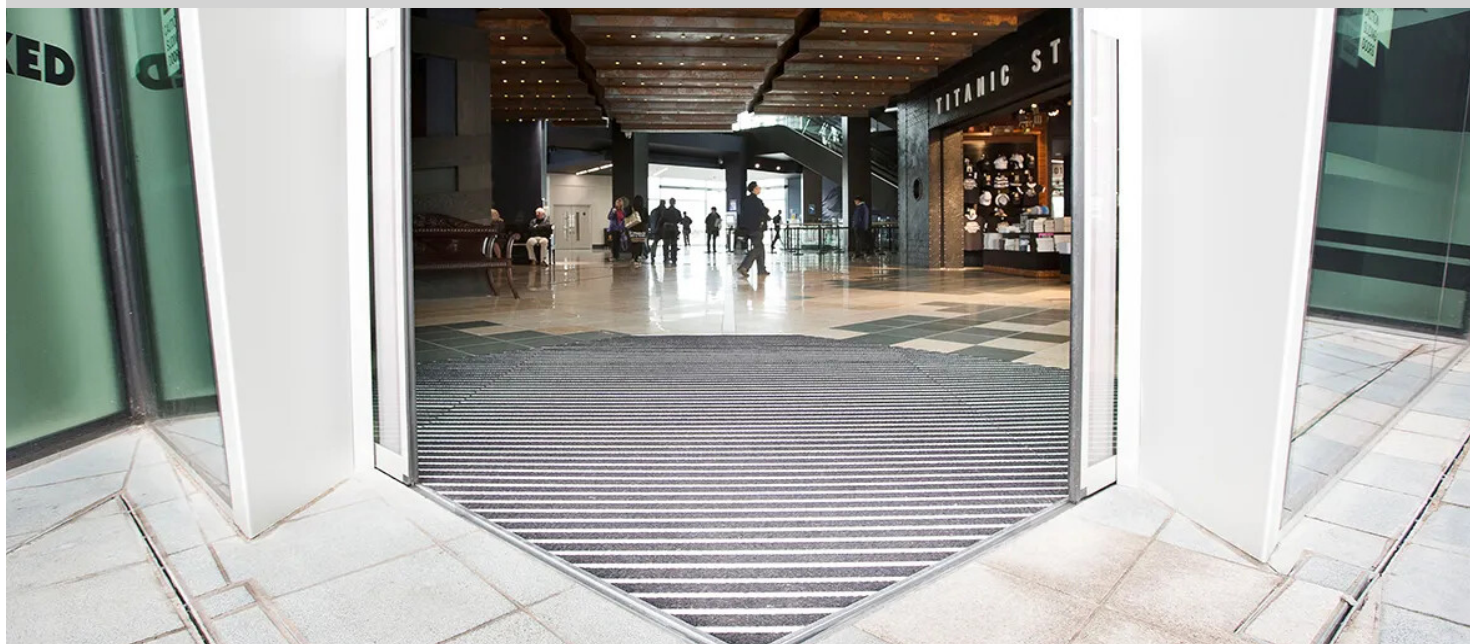


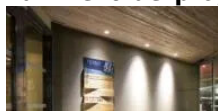
Museo Titanic - Belfast, Irlanda



A cento anni dal varo della nave più famosa al mondo, il Museo Titanic di Belfast è diventato una delle maggiori attrazioni turistiche in Irlanda. Nell'area principale del museo sono stati installati 2.500 m² di Allura Flex, nella tonalità grigio scuro Nero Concrete. Per proteggere l'edificio da sporco e bagnato, gli ingressi principali sono stati dotati di 125 m² di Nuway Grid con inserti Coral.

Località:	Belfast, Ireland
Architetto:	Todd Architects
Architetto:	Darragh Coleman
Impresa:	Harcourt Developments
Fornitura pavimenti:	Floorform (Armagh) Ltd

Pavimenti del progetto



Nuway Grid



Allura Material
nero concrete
(50x50 cm)

