

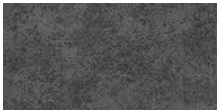
**Mitarbeiterkantine in Mjölby**



In dieser gemütlichen Mitarbeiterkantine eines Fahrzeugherstellers in Mjölby, Schweden wurden mehrere unterschiedliche Bodenbeläge eingesetzt, um in dem 1.000 m<sup>2</sup> großen Raum verschiedene Bereiche zu schaffen. So wurden beispielsweise mehrere Flotex Böden sowie Marmoleum Decibel verwendet. Diese beiden Produkte eignen sich sehr gut in einem so großen Raum mit einer hohen Geräuschkulisse, da sie den Trittschall vermindern. Damit garantiert die Konstruktion bestmöglichen Schallschutz und hohen Komfort.

|                |                |
|----------------|----------------|
| Ort            | Mjölby, Sweden |
| Fertigstellung | 2017           |

**Verwendete Materialien**



Flotex Colour  
Bahnenware  
Calgary grey



Flotex Vision  
Naturals  
european white



Flotex Vision  
Image  
cobblestone



Marmoleum  
Decibel  
beton

