

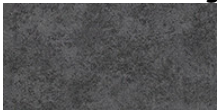
Mitarbeiterkantine in Mjölby



In dieser gemütlichen Mitarbeiterkantine eines Fahrzeugherstellers in Mjölby, Schweden wurden mehrere unterschiedliche Bodenbeläge eingesetzt, um in dem 1.000 m² großen Raum verschiedene Bereiche zu schaffen. So wurden beispielsweise mehrere Flotex Böden sowie Marmoleum Decibel verwendet. Diese beiden Produkte eignen sich sehr gut in einem so großen Raum mit einer hohen Geräuschkulisse, da sie den Trittschall vermindern. Damit garantiert die Konstruktion bestmöglichen Schallschutz und hohen Komfort.

Ort	Mjölby, Sweden
Fertigstellung	2017

Verwendete Beläge



Flotex Colour
Bahnenware
Calgary grey



Flotex Vision
Naturals
european white



Flotex Vision
Image
cobblestone



Marmoleum
Decibel
beton

