

Lundby hospital



Pågående oppussing og omgjøring for å få en ensartet, rolig og harmonisk fargeskala i stedet for alle fargekombinasjoner og ulike gulvmaterialer som var på gulvene før. Populær farge og design siden tidligere oppussing i huset. De valgte å fortsette med samme mønster og farge i den påfølgende store oppussingen for å skape et enhetlig, rolig, koselig miljø i hele huset. Mønsteret, fargen og gulvmaterialet oppleves som praktisk og lettstelt i et helsemiljø. De har også valgt en 90-graders fals med fargetilpasset Meyniflex-fuge i alle rom for å unngå søl og vann som siver ned mellom vegg og gulv.

Søk etter
interiørdesigner

Johanna Falkengård

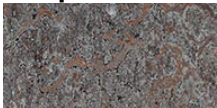
Søk etter
gulvlegger

Golvkompaniet Göteborg

Søk etter sted

Lundby Sjukhus Göteborg

Gulvprodukter benyttet



Marmoleum
Decibel 3.5
oyster mountain

