

Lindehaven



Et plejehjem bliver engang imellem også kaldt et 'omsorgscenter'.

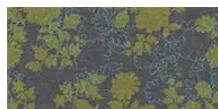
- Det var således en central pointe, da vi indrettede Lindehaven på Frederiksberg, at vi ville lægge afstand til plejehjemmets institutionsklang og i stedet dyrke alle de kvaliteter, som knytter sig til et privatsfærens tryghed og omsorg, forklarer den hoved-ansvarlige for indretningen af Lindehaven, arkitekten Maren Brostrøm Buchwaldt fra Spacelnnovators. Det var den tegnestue, som i fællesskab med bygningsarkitekterne ERIK, havde ansvaret for indretningen af det nyopførte plejecenter Lindehaven. Men samtidig lød et andet krav fra Lindehavens driftsansvarlige, Altiden: Nem rengøring af robuste og holdbare materialer. - Hvad kan lyde som modsat rettede ønsker, behøver ikke være det, observerer Maren Buchwaldt, som fra tidligere opgaver kendte tekstilbelægningen Flotex fra Forbo: - Som netop kan bidrage med hygge og hjemlighed og dog har en stærk, varm og robust tuftet karakter, der er nem at både støvsuge og vaske, forklarer arkitekten. Maren Buchwaldt: - Der er det ekstra gode ved dette tekstil, at det ikke er retningsbestemt; en kørestol kører lige uhindret på Flotex, uanset retningen. Flotex i syv varianter er med til at løse den sammen med andre gulve med Forbo Marmoleum i dessinerne cork tree og leaf (3426 og 3260).

Bygherre	Frederiksberg Forende boligselskaber, KAB
Gulvlægger	XPRT Gulvløsning ApS
Foto	Søren Staun Pedersen & Christian Nybaard (grape)
Arkitekt	ERIK arkitekter A/S
Designer	Spacelnnovators

Used products



Marmoleum
Marbled
farveoversigt



Flotex Floral
Silhouette Mineral



Flotex Floral
Silhouette Mocha

