

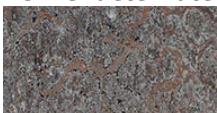
## Liebeskind Berlin



Der Liebeskind Berlin Linz Store ist der größte in Österreich und beim Bau und der Einrichtung wurde auf ein Wohlfühlambiente mit Großstadtflair großen Wert gelegt. Der Store in Linz unterscheidet sich im Wesentlichen durch die Fliesen, die im Eingangs- und Kassenbereich angebracht wurden und durch die Verbindung von alten und neuen Bauelementen. Als Bodenbelag kam Marmoleum Vivace zum Einsatz. Marmoleum besteht je nach Farbstellung zwischen 97 und 98 Prozent aus natürlichen Rohstoffen wie Leinöl, Jute und Holz, von denen 73 Prozent besonders schnell nachwachsen. Marmoleum ist äußerst robust, verschleißfest und zudem zeitlos modern. Auf 150 Quadratmetern können nach Herzenslust Taschen, Schuhe und coole Klamotten vom Berliner Luxus-Label LIEBESKIND BERLIN geshoppt werden.

Fertigstellung	Settembre 2014
Ort	Linz, Austria
Fotograf	Fotowerke Merten Riesner
Objekt	Umbau Ladenlokal Linz / Liebeskind Berlin
Architekt	Studio JK Jessica Klatten, Amburgo

### Verwendete Materialien



Marmoleum  
Vivace  
oyster mountain

