

Leidse instrumentmakers School (LiS)



Het LiS is een MBO vakschool in precisietechniek. De school is in 1901 opgericht door Nobelprijswinnaar Kamerlingh Onnes. Toen hij in 1913 de Nobelprijs kreeg, verklaarde hij dat hem dat nooit gelukt zou zijn zonder de instrumentenmakers van de Leidse school. De leerlingen bedenken, ontwerpen en maken instrumenten in opdracht van de wetenschap (denk daarbij aan de deeltjesversneller van CERN bij Genève) maar ook van het bedrijfsleven, zoals ASML en Philips. De school staat ook internationaal hoog in aanzien. Koning Willem-Alexander heeft in 2016 een nieuwe vleugel geopend waar ons mooie Allura Colour prachtig uitkomt.

Projectnaam	Leidse instrumentmakers School (LiS)
Locatie	Bio Science Park Leiden
Architect	Kentie en Partners Architecten Halfweg
Interieurarchitect	GlobalFacilities Petra van Oosterhout
In opdracht van	GlobalFacilities
Opleverdatum	juli 2016

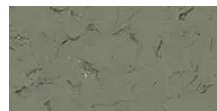
Gebruikte producten



Allura Colour |
Colour Plus HD
tegels



Allura Colour |
Colour Plus HD
tegels



Allura Colour
slate green



Allura Colour |
Colour Plus HD
tegels



