

Kiwi Rail - Nuova Zelanda

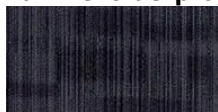


La KiwiRail, la principale compagnia ferroviaria della Nuova Zelanda, ha ampliato la sua flotta con 16 nuove carrozze panoramiche, per rendere ottimale l'esperienza di passeggeri e turisti di tutto il mondo che visitano questa nazione spettacolare. La Forbo, in collaborazione con lo studio di consulenza Barnacle Design di Auckland, ha fornito il rivestimento per i pavimenti delle nuove carrozze.

Località: New Zealand

Nome del progetto: Kiwi Rail

Pavimenti del progetto



Tessera Alignment
nocturn

