

Kasteelheergroep

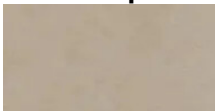


De Kasteelheergroep, gespecialiseerd in totaal-woonconcepten, heeft duurzaam ondernemen tot kunst verheven. Het kantoorpand is zo duurzaam en energiezuinig uitgerust en ingericht dat maandelijks meer energie wordt opgewekt dan wordt verbruikt. Dat dat niet ten koste hoeft te gaan van de inrichting of comfort wordt bij binnenkomst direct duidelijk: het kantoor is opvallend stijlvol en sjeik ingericht. Het bedrijf wil het energie-overschot nu gebruiken voor nieuwe laadpalen, zodat elektrische auto's kunnen worden opgeladen. Daarmee slaat het bedrijf een dubbelslag: niet alleen wordt voorzien in een groeiende behoefte aan laadpunten- en palen, ook worden auto's geladen met energie die er niet eerder was; in tegenstelling tot de meeste laadpalen die energie uit het reguliere netwerk onttrekken.

Locatie

Amstelveen, NL

Gebruikte producten



Allura Stone
warm concrete



Allura Wood
anthracite raw
timber

