

## Kanceláře Ombudsmana Brno



Při návrhu přístavby budovy veřejného ochránce práv vycházel architekt z konceptu trvalé udržitelnosti a ekologického principu. Volil prvotřídní ekologické materiály, které dlouho vydrží a dají se případně renovovat. Společnost Forbo nabídla kompletní řešení všech prostor. Stěžejní podlahou je přírodní linoleum Marmoleum, které použil pro chodby i dětské centrum. S ohledem na akustické vlastnosti vybral pro kanceláře Flotex. U vstupu skvěle funguje čisticí rohož Coral duo, kde zadrží nečistoty i vlhkost. Jako komunikační prostředek pro nástěnky byl využit Bulletin Board.

Reference instalováno kým BRASED EUROTEXTIL CZ, spol. s r.o.

Reference dodavatel podlah BRASED EUROTEXTIL CZ, spol. s r.o.

Reference fotograf Petr Opavský

Reference generální dodavatel MSO servis spol. s r.o.

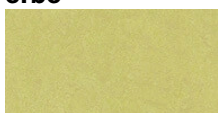
Reference ArchitektIng. Lukáš Daněk, Ph.D.

Reference místo Brno, Czech Republic

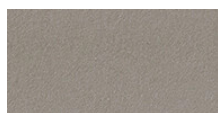
### Použité produkty Forbo



Marmoleum  
Fresco  
lemon zest



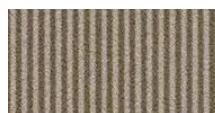
Marmoleum  
Fresco  
spring buds



Bulletin Board  
potato skin



Coral Duo  
Sicilian sand



Flotex Cityscape  
čtverce  
Integrity² leaf

