

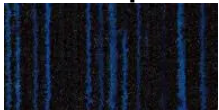
## KLM Crew Training Center



KLM-gebouw 203/204, hét opleidingscentrum voor piloten en cabinepersoneel is vernieuwd. Voor elke ruimte is gekozen voor een Forbo vloer. Te beginnen met Coral Welcome in de entree. In de flight safety hal waar 2 splinternieuwe flightimulators staan, de kantoren, vergaderruimtes, gangen en ontvangsthal, ligt een combinatie van Marmoleum Walton blue shimmer, blue glow en Striato withered prairie.

Projectnaam	KLM Crew Training Center
Locatie	Schiphol
Architect	Sander Griffioen
Projectinrichter	Maasdam Projectinrichting
Fotograaf	Michael van Oosten
Opleverdatum	juni 2019

### Gebruikte producten



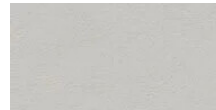
Coral Welcome  
blue velvet



Marmoleum  
Concrete  
blue glow



Marmoleum  
Concrete  
blue shimmer



Marmoleum  
Walton  
titanium



Marmoleum  
Walton  
petrol



Marmoleum  
Striato Original  
withered prairie



