

## Jakoba Mulderhuis - HvA



Flotex beeldbepalend in Jakoba Mulderhuis Een 'atelieruitstraling' met industrieel beton, dat had interieurarchitectenbureau EX Interiors voor ogen voor het Jakoba Mulderhuis, waarin de afdeling Techniek van de Hogeschool van Amsterdam is gevestigd. Dat plan sneuvelde echter op de akoestiek, maar met Flotex tegels creëerde het bureau toch de gewenste uitstraling van het interieurontwerp. Aangename akoestiek EX Interiors ontwierp een geslaagd vloerontwerp met Flotex tegels, in vier aansluitende kleurtonen grijs. Samen vormen deze duidelijk herkenbare werkzones en looproutes op afgescheiden vloervlakken, die tegelijk een aantrekkelijk samenhangend geheel vormen. Studenten werken er in aparte ruimten, maar weten elkaar ook letterlijk en figuurlijk te vinden voor samenwerking. En de akoestiek? Die is dankzij de keuze voor Flotex bijzonder aangenaam. Vrijheid van ontwerp EX Interiors koos ook voor Flotex vanwege de vrijheid van ontwerpen die deze vloerbedekking biedt. Flotex is leverbaar in maar liefst zeshonderd standaardkleuren en om de gewenste kleurnuance te bereiken, koos de ontwerper deels voor een special. Het resultaat is een strak kleurenspeel op de vloeren, dat speels wordt afgewisseld met kleuraccenten in scheidingsgordijnen en kleurige workshopruimten. Andere vloeren werden afgewerkt met Marmoleum in de kleur earl grey chocolate, dat zich mooi laat combineren met de Flotex grijs tinten en tegemoetkomt aan de wensen wat betreft duurzaamheid en budget. De workshopruimten zijn ton sur ton afgewerkt, met Marmoleum vloeren in felle kleuren rood, geel, groen en blauw. In de technische ruimten ligt geleidend Colorex en Surestep in de werkplaatsen zorgt voor de noodzakelijke antislip. Eenvoudig te reinigen Voor een intensief gebruikt onderwijsgebouw als het Jakoba Mulderhuis is verder van belang dat de vloeren zich eenvoudig laten reinigen, zowel droog als nat.

Projectnaam	Jakoba Mulderhuis - Hogeschool van Amsterdam
Locatie	Amsterdam
In opdracht van	Hogeschool van Amsterdam
Aannemer	Visser & Smit Bouw, M.J. de Nijs en Zonen B.V., Unica
Architect	Marc Koehler Architects, Powerhouse Company, De Architecten Cie
Interieurontwerper	Ex Interiors, Studio Groen+Schild
Vloerenleverancier	Maasdam en Vlaq groep
Fotograaf	Sebastian van Damme, Marloes Blok

### Gebruikte producten

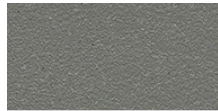
<https://www.forbo.com/flooring/nl-nl>



Flotex Colour tegels Penang ash



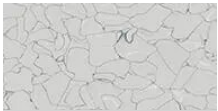
Marmoleum Cocoa earl grey



Surestep Laguna elephant



Surestep Laguna greige



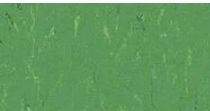
Colorex SD moonstone



Marmoleum Piano salsa red



Marmoleum Piano Neptune blue



Marmoleum Piano nettle green



Marmoleum Piano zinnia

