

Jakoba Mulderhuis - Hogeschool van Amsterdam



Flotex ikonisch im Jakoba Mulderhuis Ein Studio-Look mit Industriebeton – das war der Plan des Innenarchitekturbüros EX Interiors für das neue Fakultätsgebäude Jakoba Mulderhuis der Hogeschool van Amsterdam. Dieser Plan scheiterte jedoch an der Akustik des Betons. Die Flotex-Fliesen von Forbo ermöglichten dann doch noch den angesagten Industriestyle. Angenehme Akustik EX Interiors realisierte den Betonlook mit Flotex-Bodenfliesen in vier miteinander verbundenen Grautönen. Zusammen bilden sie klar erkennbare Arbeitszonen und Laufwege auf getrennten Bodenflächen, die zugleich ein zusammenhängendes Ganzes bilden. Die Studenten arbeiten in getrennten Räumen, wissen aber, wie sie einander im wörtlichen und übertragenen Sinne für die Zusammenarbeit finden können. Dank Flotex ist auch die Raumakustik angenehm. Gestaltungsfreiheit Auch die grenzenlose Gestaltungsfreiheit von Flotex mit rund 600 Standardfarben sowie Sonderfarben für individuelle Kreativkonzepte überzeugte die Architekten: Das Ergebnis ist ein elegantes Farbspiel auf den Böden, das mit Farbakzenten in Trennvorhängen und bunten Werkstattbereichen durchsetzt ist. Andere Böden wurden mit Marmoleum in der Farbe Earl Grey Chocolate belegt, die sich gut mit den Grautönen von Flotex kombinieren lässt und den Anforderungen an Nachhaltigkeit und Budget entspricht. Die Werkstattbereiche sind Ton in Ton mit Marmoleum-Böden in den leuchtenden Farben Rot, Gelb, Grün und Blau ausgeführt. Leitfähiges Colorex findet sich in den technischen Bereichen wieder, die rutschhemmenden Partikel des Vinyl-Spezialbelags Surestep sorgen in den Werkstätten für die nötige Trittsicherheit. Einfach zu reinigen Für ein intensiv genutztes Bildungsgebäude wie das Jakoba Mulderhuis ist es auch wichtig, dass die Böden sowohl trocken als auch nass leicht zu reinigen sind. Auch das erfüllt Flotex und Marmoleum.

Objekt	Jakoba Mulderhuis - Hogeschool van Amsterdam
Ort	Amsterdam
Auftraggeber	Hogeschool van Amsterdam
Bauherr	Visser & Smit Bouw, Unica, ABT, LBP Sight, Royal Haskoning DHV, BREED Integrated Design
Architekt	Marc Koehler Architects, Powerhouse Company, De Architecten Cie
Designer	Ex Interiors en Studio Groen+Schild
Ausführung	Maasdam en Vlaq groep
Fotograf	Sebastian van Damme, Marloes Blok

Verwendete Beläge

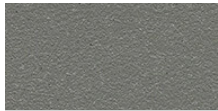
<https://www.forbo.com/flooring/de-ch>



Flotex
Colour-Fliesen
Penang ash



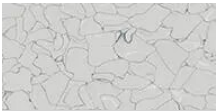
Marmoleum
Cocoa
earl grey



Surestep Laguna
elephant



Surestep Laguna
greige



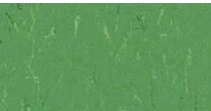
Colorex SD
moonstone



Marmoleum Piano
salsa red



Marmoleum Piano
Neptune blue



Marmoleum Piano
nettle green



Marmoleum Piano
zinnia

