

## Haus Schmelz Wien



Im Haus Schmelz in Wien finden Senioren einen Ort des Wohlbefindens. Das Pflegeheim bietet älteren Menschen ein sicheres und komfortables Zuhause, in dem sie die Unterstützung erhalten, die sie benötigen. Das Haus verfügt über 200 Einzelwohnungen und 23 Wohnungen für zwei Personen. Jede Wohnung ist auf die Bedürfnisse des Wohnens im fortgeschrittenen Alter abgestimmt. Das Altenpflegeheim zeichnet sich durch professionelle Pflege und eine freundliche Atmosphäre aus. Die Bewohner werden hier individuell, je nach ihren Bedürfnissen, betreut. Die Lage des Altenheims ist ideal: Es liegt sehr ruhig inmitten von Wohnhäusern, Sportanlagen und Schrebergärten im Westen von Wien. Außerdem verfügt es über einen großzügigen eigenen Garten, in dem die Bewohner verweilen können. Bei der Renovierung entschied sich das Architekturbüro AW Architekten insgesamt 900 m<sup>2</sup> Marmoleum von Forbo Flooring zu verlegen. Marmoleum ist ein beliebter Bodenbelag in Seniorenheimen, da er eine Vielzahl von Vorteilen bietet, die den Bedürfnissen und Anforderungen stationärer Wohneinrichtungen gerecht werden: - In Altenpflegeheimen, in denen viele Menschen zusammenleben, spielen Sauberkeit und Hygiene eine wichtige Rolle. Marmoleum ist leicht zu reinigen und zu pflegen. Auch nach vielen Jahrzehnten intensiver Nutzung können Gebrauchsspuren jederzeit problemlos entfernt werden. - In Betreuungseinrichtungen muss der Bodenbelag äußerst strapazierfähig sein: täglich wird er von vielen Pflegern, Bewohnern und Besuchern genutzt und ist den Belastungen von Rollstühlen, Pflegebetten und sonstigem Equipment ausgesetzt. Marmoleum mit Topshield Oberflächenschutz ist äußerst widerstandsfähig und eignet sich daher hervorragend für stark frequentierte Bereiche. - Marmoleum ist in diversen Farben und Mustern erhältlich und lässt sich daher problemlos in jede Gestaltung und Einrichtung integrieren. Sorgsam ausgewählte Bodendesigns können eine angenehme und beruhigende Umgebung für die Bewohner schaffen. - Außerdem wird Marmoleum aus natürlichen, nachwachsenden Rohstoffen wie Leinöl, Holzmehl und Kalkstein hergestellt und ist daher eine umweltfreundliche Wahl, die zu gesunden Innenräumen beiträgt.

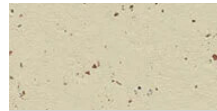
Ort	Wien
Innenarchitekt	AW Architekten Zt GmbH
Ausführung	Wiesinger, Puppig (Eferding)
Fotograf	LEXPIX PHOTOGRAPHY (Alexander Stiegler)



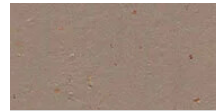
Marmoleum  
Fresco  
natural corn



Marmoleum  
Concrete  
liquid clay



Marmoleum  
Cocoa  
white chocolate



Marmoleum  
Cocoa  
milk chocolate

