

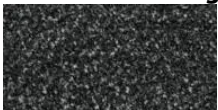
## Gothenburg Administrative Court



Das Verwaltungsgericht in Göteborg, Schweden hat ein Eingangssystem aus unserer Coral Linie ausgewählt um das Raumklima gepflegt und ordentlich zu halten. Die Coral Sauberlaufzone beugt vor Ausrutschunfällen vor und reduziert die Gebäude- und Unterhaltungskosten, weil sie den Schmutz auffängt, welcher ohne die Matte in das Gebäude getragen werden würde.

Ort	Göteborg
Fertigstellung	2011

### Verwendete Beläge



Coral Classic  
anthracite

