

Eetcafé De Meet



Het is de cafetaria van het fonkelnieuwe sportcomplex gelegen in het hartje van de gemeente Stekene. In dit eetcafé wordt de sportiviteit doorgetrokken tot in het interieur. Loopbanen van de atletiekpiste vormen de hoofdlijnen in het ontwerp, startend aan de inkom en eindigend in het barwandmeubel. Kleuren rood van de loopbaan en goud van de overwinning aan de eindmeet.

Interieurarchitect Kelly Van de Vyver

Geïnstalleerd door Hanselaer

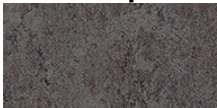
Opdrachtgever/Aanbieder Tony Vercauteren Interieur

Fotograaf Enia Vercauteren

Projectnaam Eetcafé De Meet

Locatie Stekene - Belgium

Gebruikte producten



Marmoleum
Fresco
lava



Marmoleum Real
stucco rosso

