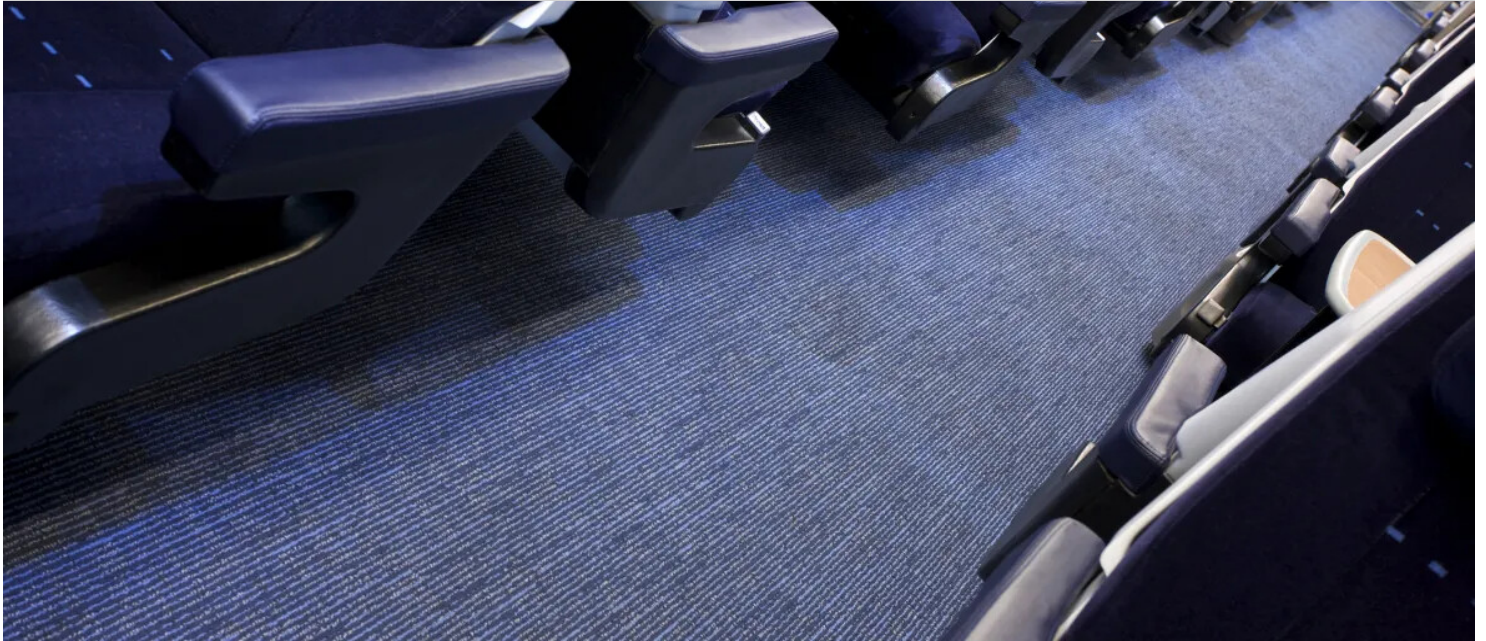


**East Midlands Trains, UK**



Für die Modernisierung der HST Flotte von East Midland Trains (EMT) die 93 Waggons umfasst, wurde eine Bodenbelagslösung gesucht, die robust ist und dabei einladend aussieht. EMT ist Betreiber einige der höchstfrequentierten Pendlerlinien in England. Die Fahrgasträume sind hohen Belastungen durch den intensiven Fußgängerverkehr, schweres Gepäck und Trolleys, aber auch durch die hohen Reinigungsfrequenz ausgesetzt. Der Textilboden Tessera Alignment FR mit seinem geschnittenen und geschlungenen Flor verleiht den Fahrgasträumen eine ansprechende und einladende Atmosphäre. Gefertigt aus 100% Nylon 6.6 auf einem flammhemmenden Träger, erfüllt der Belag die Vorgaben NFF16-101, NFP91- 501 und BS6853. Um den Schmutzeintrag zu minimieren der durch Schuhsohlen und Radlaufflächen in die Wagen gebracht wird, sind die Eingangsbereiche mit Coral Brush FR ausgestattet. "Wir haben auf einer 'just in time'-Lieferungsbasis gearbeitet, was sich bei den Projekten hervorragend bewährt hat" so EMT.

