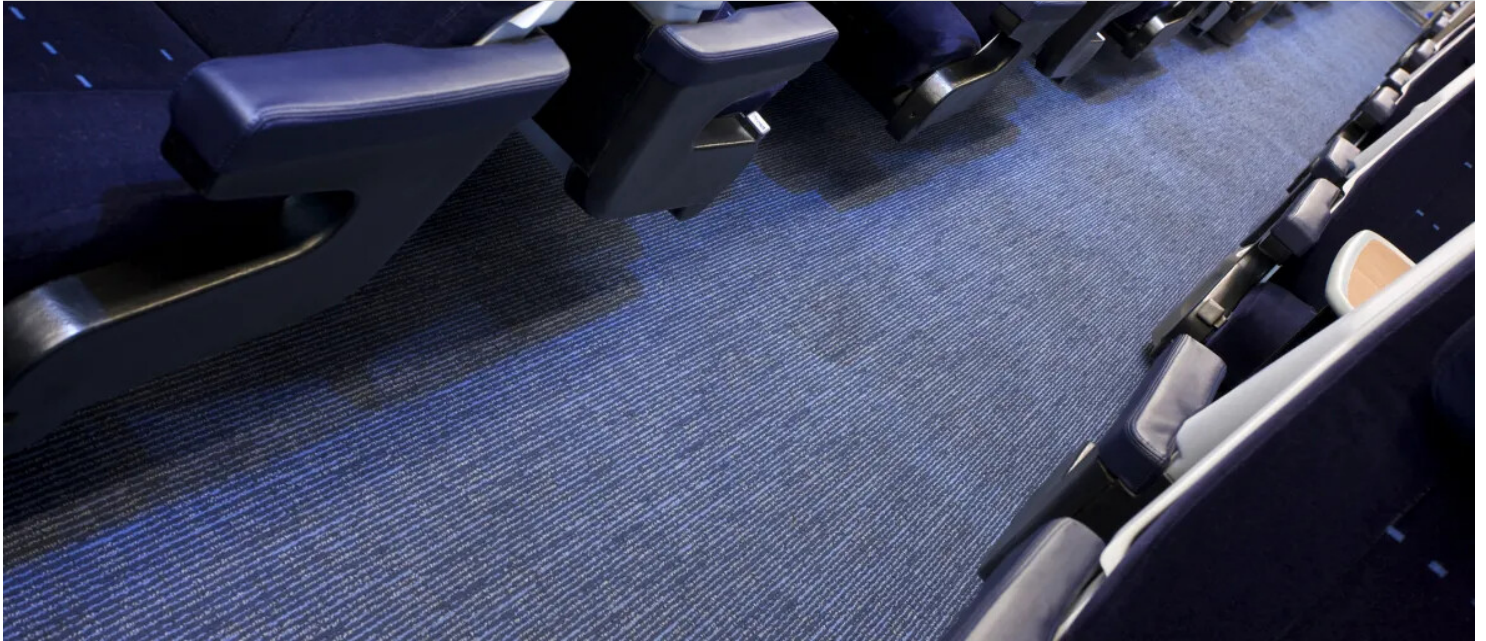


East Midlands Trains - Verenigd Koninkrijk



Er zijn niet veel omgevingen die lastiger zijn voor vloerbedekkingen dan de binnenkant van een drukke salonwagen. De partijen die betrokken zijn bij de interieurinrichting van nieuw en gerenoveerd rollend materiaal moeten zeker zijn dat de door hun gekozen producten beschikken over de uitzonderlijke duurzaamheid die nodig is om het uiterlijk en de prestaties in stand te houden. Hierbij moeten ze bovendien rekening houden met hoe vaak de vloeren worden belopen of bereden door zware rollende bagage en karretjes, alsook met de strenge reinigingsregimes in omgevingen waarin reizigers worden vervoerd.

