

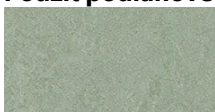
Denný stacionár Böblingen, Nemecko



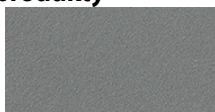
Priestor a príroda Stromy, lístie, drevo, linoleum. V centre dennej starostlivosti Böblingen juhozápadne od Stuttgartu sa interiér a exteriér prepájajú. Za stromami a lúkami zapadá budova od Franke Seiffert Architekten so svetlou drevenou fasádou do okolitej prírody. Veľké okná tiež pozývajú na pobyt vonku, kde detské ihriská v záhrade harmonicky zapadajú do krajiny. Kvádrová drevená hybridná stavba so špalíkovou fasádou pokračuje vo vnútri v rastroch a latách. Drevo na stenách a strope farebne dopĺňajú zelené, svetlo šedé a béžové podlahové krytiny. Átrium prepája voľné priestory, ako je foyer, chodba, herňa, šatňa, kuchyňa a jedáľenský kút. Iba skupinové izby sú od neho oddelené dverami a oknami. Redukciou na niekoľko prírodných materiálov používaných vo veľkom meradle je architektúra vnímaná ako pokojná, takmer stoická. Okrem produktu Forbo Marmoleum Fresco vo farbe šalvia môžu deti používať nástenku Forbo Bulletin Board. Mramorová štruktúra a tlmené farby linolea vnášajú do interiéru estetiku a pocit prírody. Teplé, prirodzené farby a materiál podlahy podporujú toto zónovanie a zážitok z nepretržitého kontinua miestnosti.

Odkaz miesto	Böblingen
Odkaz dátum dokončenia	2022
Odkaz architekt	Franke Seiffert Architekten
Odkaz stavebná firma	Stadt Böblingen
Odkaz fotograf	Brigida González

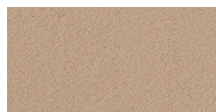
Použiť podlahové produkty



Marmoleum
Fresco
sage



Bulletin Board
duck egg



Bulletin Board
blanched almond

