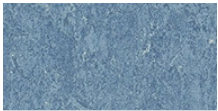


## DeSeizoenen - locatie Bronlaak

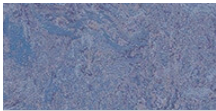


Marmoleum geeft kleur aan Het Boshuis. Het nieuwe Boshuis, locatie Bronlaak, onderdeel van DeSeizoenen, een woon- en werkgemeenschap voor mensen met diverse talenten, verstandelijke beperkingen en/of meervoudige handicap is een combinatie van wonen en werken in een prachtig bosrijk landschap. Het gebouw is ontworpen door architectenbureau Maas-Kristinsson, met aandacht voor ruimtelijkheid, licht en verrassende vormen. De natuurlijke omgeving is nauw verbonden met het interieur van het Boshuis, waarbij ouders en bewoners actief betrokken waren bij het ontwerp- en bouwproces. Kleur speelt een belangrijke rol in Het Boshuis. Er is gekeken naar hoe kleur bijdraagt aan een positieve ervaring voor alle gebruikers. In samenwerking met medewerkers en ouders van bewoners is onderzocht hoe kleur voorkomt in de natuur en welke associaties en emoties dit oproept. Het uitgangspunt was dat kleur niet alleen via de ogen wordt ervaren, maar ook andere zintuigen beïnvloedt. De vertaalslag naar het gebouw resulteerde in een variëteit aan kleurcombinaties en contrasten. Vanwege het uitgebreide kleurenpalet, de levendige uitstraling en eenvoudig onderhoud is gekozen voor Marmoleum op de vloer. Voor de bewonerskamers werden drie varianten ontwikkeld, elk met een specifieke sfeer die aansluit bij individuele behoeften. In de gangen ligt Marmoleum in levendige aardetinten wat de evenwichtszin activeert en een goede verbinding met het omliggende bosgebied vormt. Het centrale werkgebied, het Bakhuis, is voorzien van Safestep R11 antislip vinyl in combinatie met groen Marmoleum, dat zowel de levenszin als de bewegingszin prikkelt. Kleurkeuzes zijn gemaakt met oog voor kleureffecten en zichtlijnen, waardoor doorzichten interessanter worden en het oog meer contrast waarneemt. Daarnaast is kleurgebruik strategisch ingezet, bijvoorbeeld in de sanitaire ruimtes, om psychologische effecten te bevorderen en de ervaring te verbeteren. Kleur in Het Boshuis dient niet alleen ter versterking van de sfeer, maar ook als ondersteunend middel voor de harmonieuze interactie tussen de bewoners. Het resultaat is een gebouw dat een veilig en huiselijk gevoel biedt, terwijl het tegelijkertijd een aangename werkomgeving is voor de bewoners. Wil je meer weten over kleur en de impact op ons

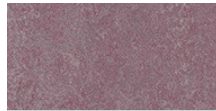
|                    |                                    |
|--------------------|------------------------------------|
| Projectnaam        | DeSeizoenen - Het Boshuis Bronlaak |
| Locatie            | Oploo                              |
| Architect          | Maas Kristinsson Architecten       |
| Interieurontwerper | Levenswerken - Iris Bakker         |
| Vloerenleverancier | Ad Borrenbergs Projectinrichting   |
| Fotograaf          | Marisfo - Marcel Israel fotografie |



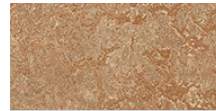
Marmoleum Real fresco blue



Marmoleum Real violet



Marmoleum Real plum



Marmoleum Real shitake



Marmoleum Fresco hunter green



Marmoleum Fresco green



Safestep R11 charcoal





