

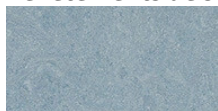
Crèche Dolto, Sainte Savine



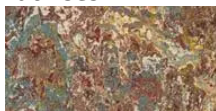
Aussi appelée 1,2,3 les P'tits loups, la crèche de Sainte-Savine accueille des enfants de 0 à 3 ans avec une capacité de 50 places. Elle a choisi un revêtement en Marmoleum, qui possède la gamme la plus large du marché, qui est naturellement sain et hygiénique, et qui contribue à la préservation des ressources naturelles. 1000 m² de Marmoleum

Nom du projet	Crèche Dolto
Lieu	Sainte Savine – 10
Entreprise de pose	C.C.S – SAINT-ANDRE-LES-VERGERS (10)
Date d'achèvement	2005
Maitrise d'oeuvre	Ville de SAINTE SAVINE - 10
Entreprise générale	E5F ARCHITECT Bernard FIGIEL et Hervé ELLENI – Troyes (10)
Photographe	NICKELKROME

Revêtements de sol utilisés



Marmoleum
fresco
blue heaven



Marmoleum
vivace
painters palette

