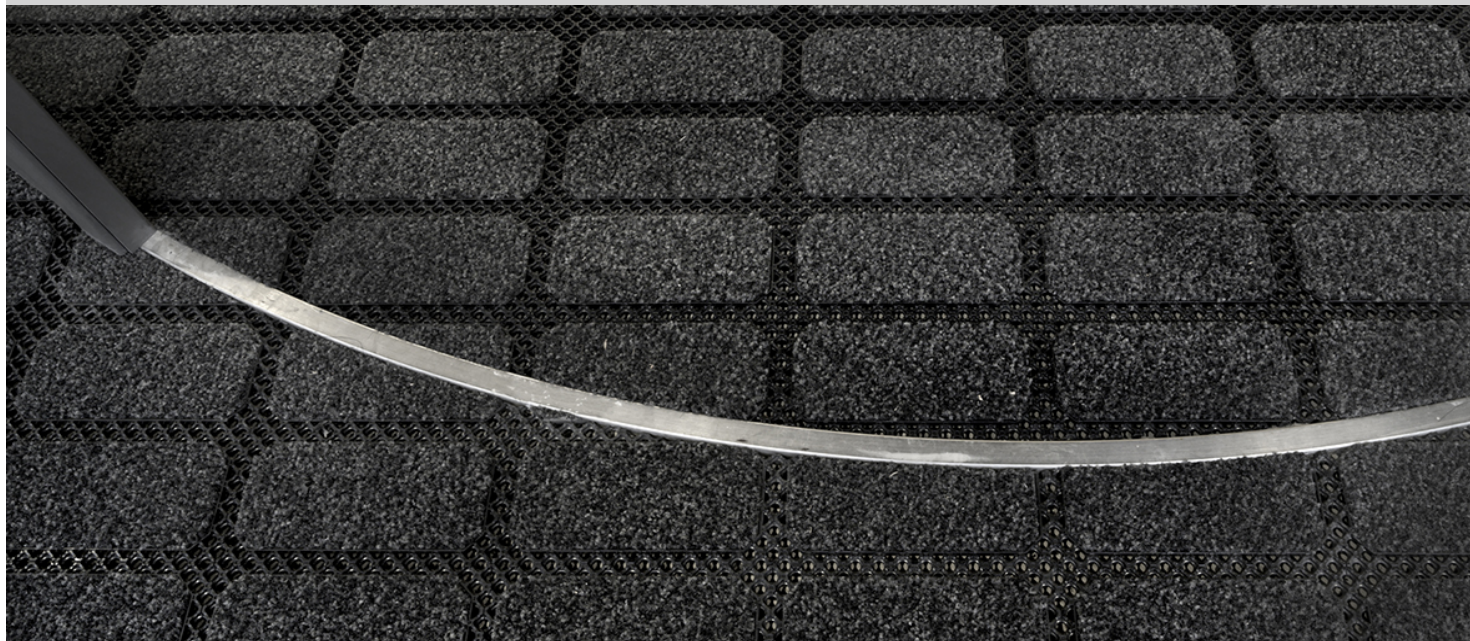


Coral Click - Rigshospitalet



Klikgeometri Til den udfordrende overflade med geometriske spidsfindigheder kan en modulær klik-montage være den rigtige løsning. Det har et aktuelt eksempel med Forbo Coral Click måtter på Rigshospitalet i København netop vist. Hospitalets 68.000 kvm. store nordfløj med 300 sengestuer, der snart åbner, er forsynet med tre 50 kvm. store adgangsluser, hvor man også ønsker at opfange de besøgendes medbragte sko – og støvlegrus for dermed at skåne hospitalsfløjens nyvaskede gulve.

Karusellusernes cirkulære geometri udviste særlige udfordringer og pegede på modulær montage. Samtidig betyder flisemodulet enkel og nem udskiftning ved slitage. Coral Click måttefliser var det oplagte valg. Med et flademål på 239 x 239 mm var de 17 mm tykke fliser nemme at 'klikke' sammen med en gummihammer og tilpasse ved søjlerne, oplyser KD Gulve i Roskilde, som udførte en håndværksmæssigt flot løsning med tilskæring efter de rundede forløb. Med 70 pct. af overfladen som børstehår fjerner Coral Click entresystemet effektivt 95 pct. af snavs og fugt fra sko og hjul på fx kørestole. Dertil kommer, at måtteflisernes tekstile indslag er fremstillet af de stærke og robuste genvindingsfibre, Econyl®. Hovedbestanddelen af Econyl® er brugte og kasserede nylon-fiskenet fra verdenshavene, oplyser Aquafil, som står bag fibergenvindingen.

Arkitekt	Arkitekt MAA Anne Strandgaard
Gulvlægger	KD Gulve, Roskilde
Foto	Peter Jørgensen
Arkitekt	3XN Architects

Used products



Coral Click
hurricane grey

