

**Communauté urbaine du Grand Lyon, Lyon**



Architecte : SOHO AUREA (Agence d'architecture et d'urbanisme pluridisciplinaire) Entrepreneur : Communauté urbaine du Grand Lyon Entreprise de pose : TOUTECLAT SA Lieu : Lyon - 69 Date d'achèvement : 2012 10000 m<sup>2</sup> de Flotex

Entreprise de pose Communauté urbaine du Grand Lyon

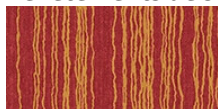
Architecte SOHO AUREA

Entreprise de pose TOUTECLAT SA

Lieu Lyon - 69

Date d'achèvement 2012

**Revêtements de sol utilisés**



Flotex vision lines  
lés/lés S  
Cord Candy



Flotex colour lés  
(S) / dalles (S)  
Metro



