

Clermont School of Business



Implantée à Clermont-Ferrand, la Clermont School of Business est une école d'enseignement supérieur reconnue pour son ouverture internationale. Son campus a été conçu pour favoriser les échanges, la créativité et le travail collaboratif, tout en offrant des espaces confortables et adaptés aux usages quotidiens des étudiants. Dans le cadre de cet aménagement, 1 325 m² de revêtements Flotex ont été installés au sein des différents espaces de l'école : salles d'enseignement, zones de circulation et espaces collaboratifs. Plusieurs collections et décors ont été sélectionnés afin de créer des ambiances différenciées, tout en assurant une parfaite cohérence technique. Grâce à sa technologie textile floquée unique, Flotex combine la résistance d'un sol résilient et le confort d'un revêtement textile. Il offre une excellente absorption acoustique, un grand confort à la marche et une résistance optimale face au trafic soutenu d'un établissement d'enseignement supérieur. Lavable, imperméable et facile d'entretien, il garantit également un haut niveau d'hygiène et de durabilité. Commandez un échantillon

Nom du projet	Clermont School of Business
Maîtrise d'ouvrage	Clermont School of Business
Architecte	CRR Architecture - Laurent Gauvin
Photographe	Sylvain JOUVE
Lieu	Clermont-Ferrand (63)
Date d'achèvement	2024

Revêtements de sol utilisés



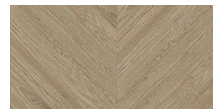
Flotex Hôtelierie & Loisirs Statement Empire Topaz



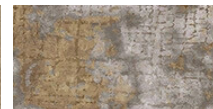
Flotex by Mac Stopa jute



Flotex by Galeote Sign origen



Flotex naturals lés hungarian point



Flotex Hôtelierie & Loisirs Statement Natural Patina

