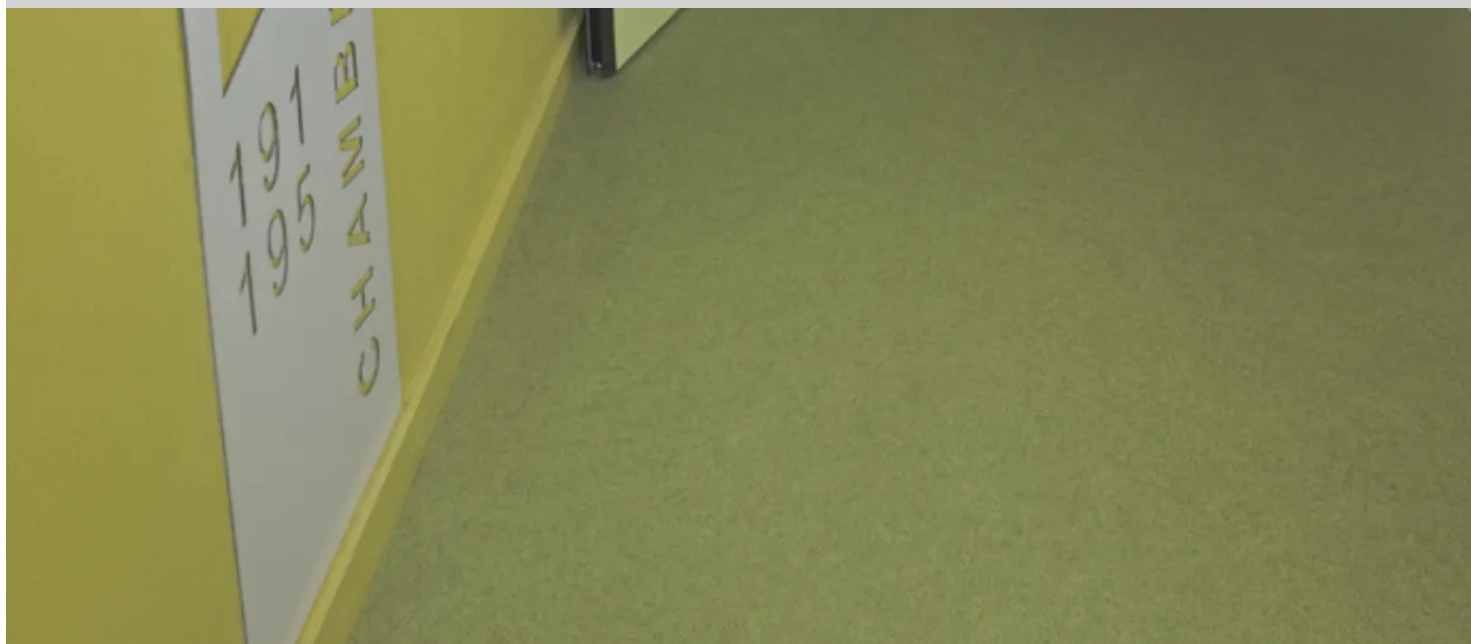


Cité U Beaulieu, Rennes



Située sur le campus verdoyant de Beaulieu à proximité de l'université de Rennes, la Cité U Beaulieu fut construite en 1968 par Louis Arretchen, l'architecte en chef du campus de Beaulieu. C'est une résidence étudiante de 850 chambres traditionnelles et de 614 chambres rénovées. Depuis 2010, la Résidence fait l'objet d'un important programme de modernisation visant à améliorer de façon décisive les performances énergétiques du bâtiment, rénover les façades, recomposer les accès, l'accueil et les locaux collectifs. 500 m² de Sarlon tech

Maîtrise d'ouvrage Résidence Universitaire de Beaulieu

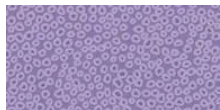
Lieu Rennes

Architecte Armel Pellerin

Photographe Astrid Lagarde

Entreprise de pose Primault

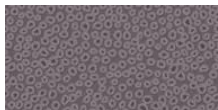
Revêtements de sol utilisés



Sarlon tech 15 dB
33/43 sparkling
violet moyen



Sarlon tech 15 dB
33/43 sparkling
anis foncé



Sarlon tech 15 dB
33/43 sparkling
gris rouge foncé



Sarlon tech 15 dB
33/43 sparkling
turquoise foncé

