

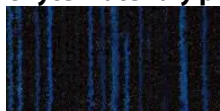
Centrum szkoleniowe KLM



Ośrodek szkolenia pilotów i personelu pokładowego linii lotniczych KLM przeszedł renowację. Do każdego pomieszczenia wybrano podłogę Forbo. Do hali bezpieczeństwa lotów, w biurach, salach konferencyjnych, na korytarzach oraz recepcji zainstalowano wykładzinę Forbo Marmoleum z kolekcji Walton o beżowym oraz błękitnym odcieniu nawiązującym do kolorystyki linii lotniczych.

Nazwa projektu	KLM Crew Training Center
Lokalizacja	Schiphol
Architekt	Sander Griffioen
Wykonawca podłogi	Maasdam Projectinrichting
Fotograf	Michael van Oosten
Referencje dokumentowanie	juni 2019

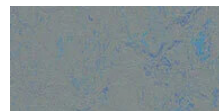
Użyte materiały podłogowe



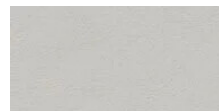
Coral Welcome
blue velvet



Marmoleum
Concrete
blue glow



Marmoleum
Concrete
blue shimmer



Marmoleum
Walton
titanium



Marmoleum
Walton
petrol



Marmoleum
Striato Original
withered prairie

